

カメラ用ポール取付金具

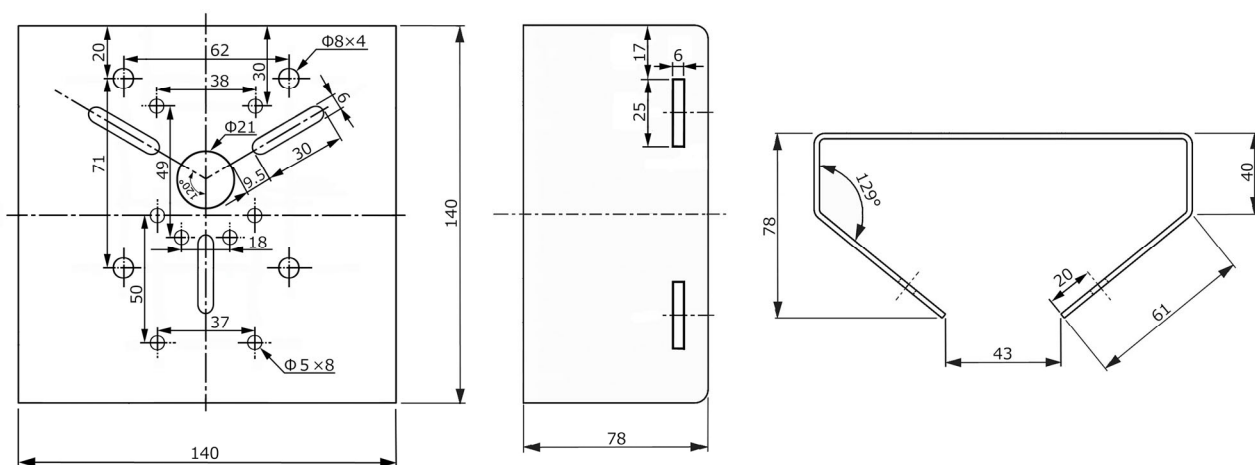
型式 TSD-PBK350

取扱説明書

この度は、弊社製品をお買い上げ頂き、誠に有り難うございます。
ご使用前に、こちらの「取扱説明書」をよくお読みいただき、正しくご使用ください。
お読みになった後は、「取扱説明書」は大切に保管し、必要なときにお読みください。

- 必ずこの説明書に記された取扱方法にしたがって使用してください。
- 設置工事や定期点検は、販売店または、工務店などにご相談ください。
- 取り扱いには、十分に注意してください。素手での作業は、怪我の原因となります。
- 適切なステンレスバンド・ボルト・ナットを必ずご使用ください。落下などの原因となります。
- 高所での作業は非常に危険です。万全な安全対策をして作業を行ってください。
- 製品の設置は、十分に強度のある場所に取り付けてください。不安定な取り付けは、落下などの原因となります。
- 振動・衝撃の激しい場所への設置は避けてください。落下などの原因となります。
- ステンレスバンドとボルトは、しっかりと固定して、定期的に点検を行ってください。
- 取り付けの際は、製品の落下に十分に注意してください。落下による事故の危険性があります。
- 不当な改造は絶対にお止めください。
- 製品の表面に加工キズがある場合がありますが、品質や強度には問題ございません。

寸法図



単位 : mm

適合カメラ

本製品は、適合するカメラをポールに設置するための取付金具です。

下記の適合表をご確認ください。

適合機種	ボルトサイズ	適合機種	ボルトサイズ	適合機種	ボルトサイズ
TSD-POC7244AF	M5×12 以上	TSD-RU6254T	M5×12 以上	TSD-SPDSD5X	M4×20 以上
TSD-POC7254T	M5×12 以上	TSD-RUSD500AF	M4×12 以上	TSD-SPDSD20X	M6×20 以上
TSD-RU6244AF	M5×12 以上	TSD-RUSD200T	M4×12 以上	TSD-SPSD200T	M4×14 以上

仕様

材質	ステンレス
適合径	約 60～350mm
ステンレスバンドサイズ	幅 20mm (別売)
本体寸法	140(W)×140(H)×78(D) mm 厚さ 2mm
重量	約 680g

※本製品の仕様及び外観は、予告なく変更する場合があります。

施工方法

電力柱や街灯などに監視カメラを設置する際に、このポール取付金具を使用します。

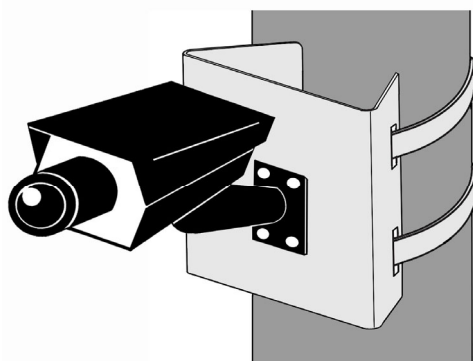
設置するポールの径に合わせたステンレスバンドをご用意頂き、背面部のステンレスバンド通し穴上下に20mm 幅の2本のステンレスバンドを通します。



ステンレスバンドを使用して、ポール取付金具を設置場所に固定します。

ステンレスバンドの固定方法は、ご用意頂いたステンレスバンドの取扱説明書をご確認ください。

ポール取付金具をポールに取り付けてから、カメラをポール取付金具に固定します。



■取付イメージ■

※ステンレスバンドは付属しておりません。設置するポールの径に合わせたものを別途ご用意ください。

※適合表のボルトサイズをご確認頂き、設置するカメラに合わせたボルトとナットをご用意ください。

東進電機工業株式会社

〒389-0505 長野県東御市和 1106-4

Tel.0268-75-7708

Fax.0268-75-8226

MADE IN JAPAN