

製品仕様書

DVR-HTA08H

東進電機工業株式会社

〒389-0505 長野県東御市和 1106-4

TEL 0268-75-8225 FAX 0268-75-8226

承認	確認	作成
		

1.対象

監視用 8 チャンネルハードディスクレコーダー「DVR-HTA08H」

2.概要

本製品は、監視カメラ 8 台を最大 3840(H)×2160(V)の解像度の高画質映像で録画する録画機です。

3.特徴

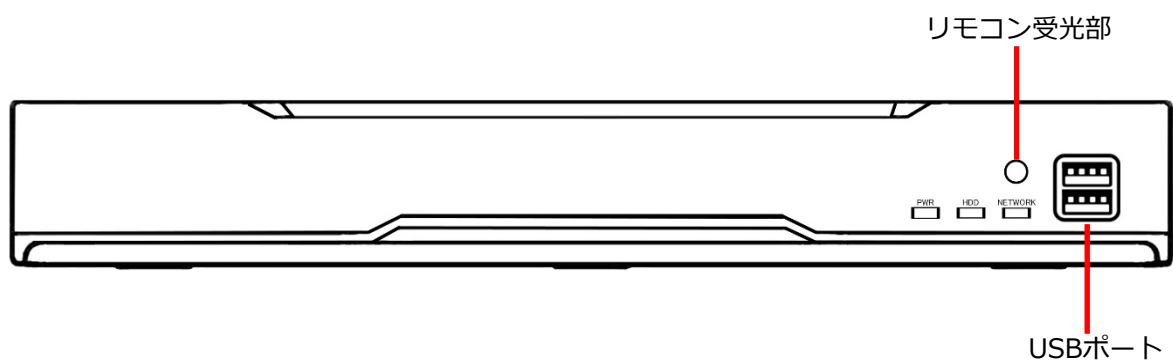
- ・カメラ 8 台の映像を最大 800 万画素(3840×2160)で高解像度録画
- ・アナログHDカメラ(AHD/TVI/CVI)とCVBSカメラ(960H)の映像信号を自動認識するので、異なる種類のカメラの混在が可能
また、IPカメラとの組み合わせも可能なハイブリッドレコーダー
- ・録画方式 H.265 を採用し、内蔵 HDD 2TB で長時間の録画が可能
- ・接続しているカメラの解像度を自動認識して録画設定に反映
- ・録画フレーム数をカメラ1台あたり、1～30フレーム/秒に設定可能（8M合計60fps/5M合計99fps）
- ・モーション録画機能搭載で、画面に動きがあったときだけの録画が可能
- ・連続録画、スケジュール録画、アラーム録画、緊急録画機能搭載
- ・UTC 機能で、カメラのメニュー設定とレンズのズーム操作がレコーダー側にて可能
- ・録画データの再生は、カレンダー画面から日時を選んで再生することが可能
- ・録画データを USB メモリーへ保存してパソコンでの再生が可能（専用ソフト・Media Player 使用）
- ・P2P ネットワーク接続により、簡単な設定で遠隔監視が可能(パソコン・スマートフォン使用)
- ・全チャンネル同時に音声の記録が可能
- ・自動上書録画機能
- ・画面ループ機能（オートシーケンス）
- ・カメラタイトル表示機能
- ・センサー8入力/アラームリレー1出力

4.製品構成

品名	内容	数量
レコーダー本体	DVR-HTA08H-HDD2TB	1
電源用 AC アダプター	GF24-US1220(DC12V2A)	1
HDMI ケーブル	ケーブル長約 1m	1
マウス	USB マウス(ケーブル長約 1.1m)	1
リモコン	リモコン本体+単 4 電池 2 本	1
CD-R	遠隔監視用ソフト(CMS)/取扱説明書	1
取扱説明書	簡易マニュアル	1

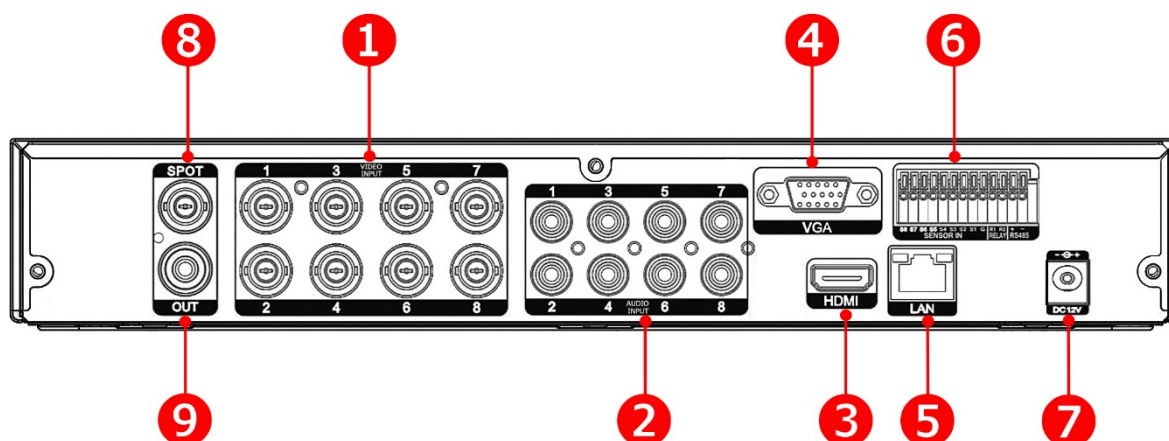
5.各部名称

■ 前面パネル ■



PWR	電源ランプ(青) : 電源入力時に点灯
HDD	録画ランプ(赤) : 録画動作時に点灯
NETWORK	ネットワークランプ(緑) : ネットワーク接続時に点灯

■ 背面パネル ■

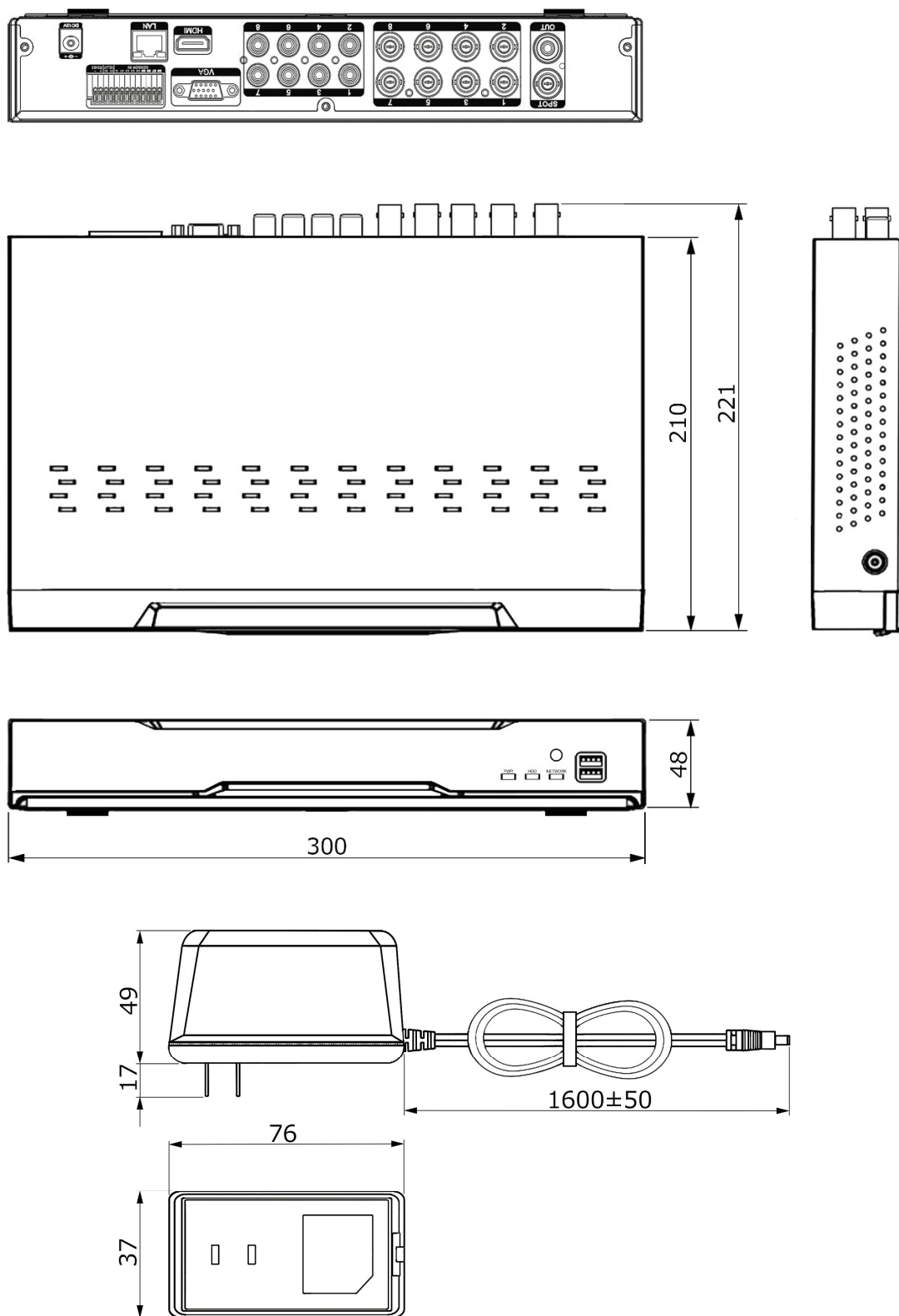


①映像入力端子 (VIDEO INPUT)	各チャンネルの映像入力端子 (BNC.J 端子)
②音声入力端子 (AUDIO INPUT)	各チャンネルの音声入力端子 (RCA.J 端子)
③HDMI 出力端子 (HDMI)	モニターの HDMI 入力端子へ接続
④映像出力端子 (VGA)	モニターの VGA 映像入力端子へ接続
⑤LAN 端子 (LAN)	ネットワーク監視用の LAN ケーブルを接続
⑥外部機器接続端子	外部機器を接続
⑦電源入力端子 (DC12V)	付属の AC アダプターを接続
⑧スポット映像出力端子 (SPOT)	サブモニターへの映像出力端子 (BNC.J 端子)
⑨音声出力端子 (OUT)	外部スピーカーへの音声出力端子 (RCA.J 端子)

6.製品仕様

映像入力		8 チャンネル BNC.J
映像出力	HDMI	最大 3840×2160
	VGA	最大 1920×1080
	BNC.J	最大 1920×1080
音 声	圧縮方式	G.711A
	入力	8 チャンネル RCA.J
	出力	1 チャンネル RCA.J
録 画	映像圧縮方式	H.265/H.264
	解像度	8M(8M or 1080P)/5M(5M or 720P) 4M(4M or 720P)/1080P(1080P or 720P) 960H(960H or D1)
	フレームレート	1～30fps 8M 合計 60fps 最大 15fps/5M 合計 98fps 最大 20fps 4M 合計 120fps
	画質	3 段階
	モード	連続録画/スケジュール録画/モーション録画/アラーム録画
	プリレコード	1～10 秒
	ポストレコード	5～60 秒
画面表示	画面モード	1 画面/4 分割/変則 8 分割/9 分割
	オートシーケンス	1～60 秒
	デジタルズーム	エリア選択(mouse dragging)
再 生	再生速度	2～64 倍速(高速再生)/0.25～0.5 倍速(スロー再生)
	同時再生	最大 8 チャンネル
バックアップ	ファイルフォーマット	AVI/exe
	メディアインターフェイス	USB2.0(フラッシュメモリー)
表示言語		23 ヶ国語対応
ネットワーク	プロトコル	TCP/DHCP/DDNS/NTP/SMTP/FTP/DNS/UPNP/PPPoE/P2P
	専用アプリケーション	CMS/Mr.PATROL
	ストリーミング	5M/4M/1080p/720p/960H/D1
内蔵ハードディスク		SATA 2TB×1(最大 10TB)
時計精度		月差±30 秒以内(NTP 対応)
電源		DC12V±1V (センタープラス)
消費電力		約 15W (最大約 24W)
使用動作温湿度範囲		0～40℃/20～80%
本体寸法		300(W)×48(H)×221(D)mm
重量		約 1700g
付属品		AC アダプター/HDMI ケーブル/リモコン/マウス/遠隔監視用ソフト

7.寸法図



単位:mm

※本仕様書の内容、製品の外観などは予告なく変更されることがあります。