

製品仕様書

TSD-RU200POE

東進電機工業株式会社

〒389-0505 長野県東御市和 1106-4

TEL 0268-75-7708 FAX 0268-75-8226

承認	確認	作成
		

1.対象

防雨型赤外線暗視バレット型 PoE ワンケーブルカメラ
「TSD-RU200POE」

2.概要

本製品は、1920(H)×1080(V)の解像度の高画質映像を撮影する監視用カメラです。

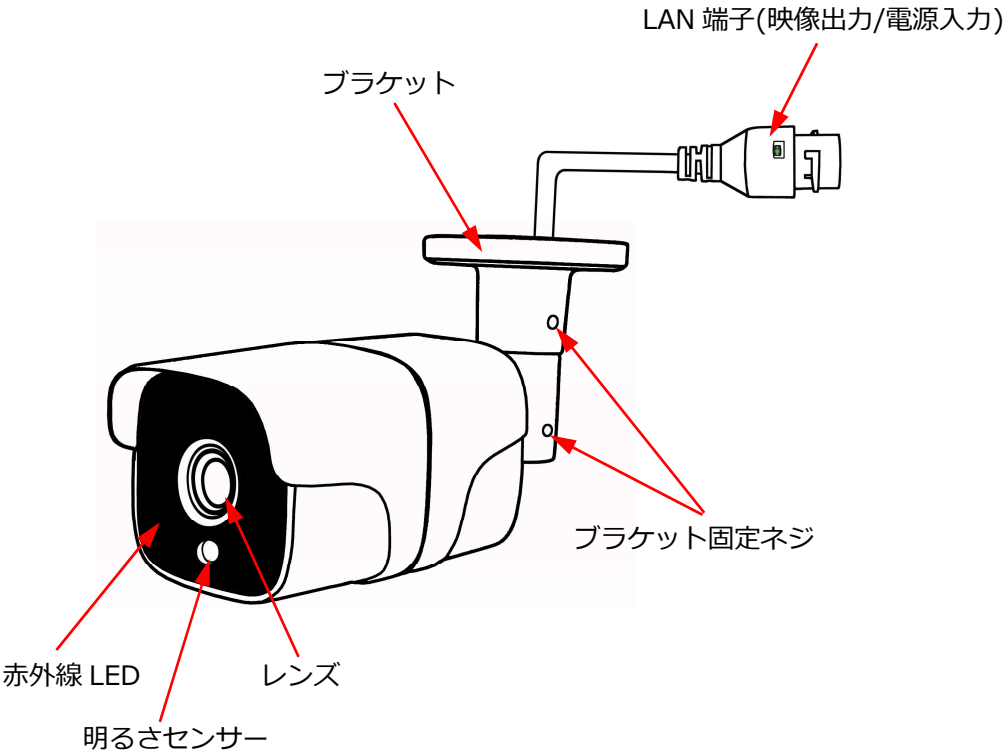
3.特徴

- ・レコーダー側から電力が供給される PoE カメラなので、LAN ケーブル 1 本での配線が可能
- ・240 万画素 CMOS センサー搭載で、高解像度での撮影が可能
- ・赤外線照射機能による夜間撮影も可能(最長照射距離約 25m/赤外線照射時は白黒撮影)
- ・各機能は、レコーダーの設定画面から遠隔設定

4.製品構成

品名	内容	数量
カメラ本体	TSD-RU200POE バレット型	1
取付ネジ	タッピングネジ/プラスチックアンカー	各 3
六角レンチ	2.5×50×20mm	1
LAN ケーブル	防水コネクタ付 20m LAN ケーブル	1
防犯ステッカー	「防犯カメラ作動中」 60(W)×220(H)mm	1

5.各部名称



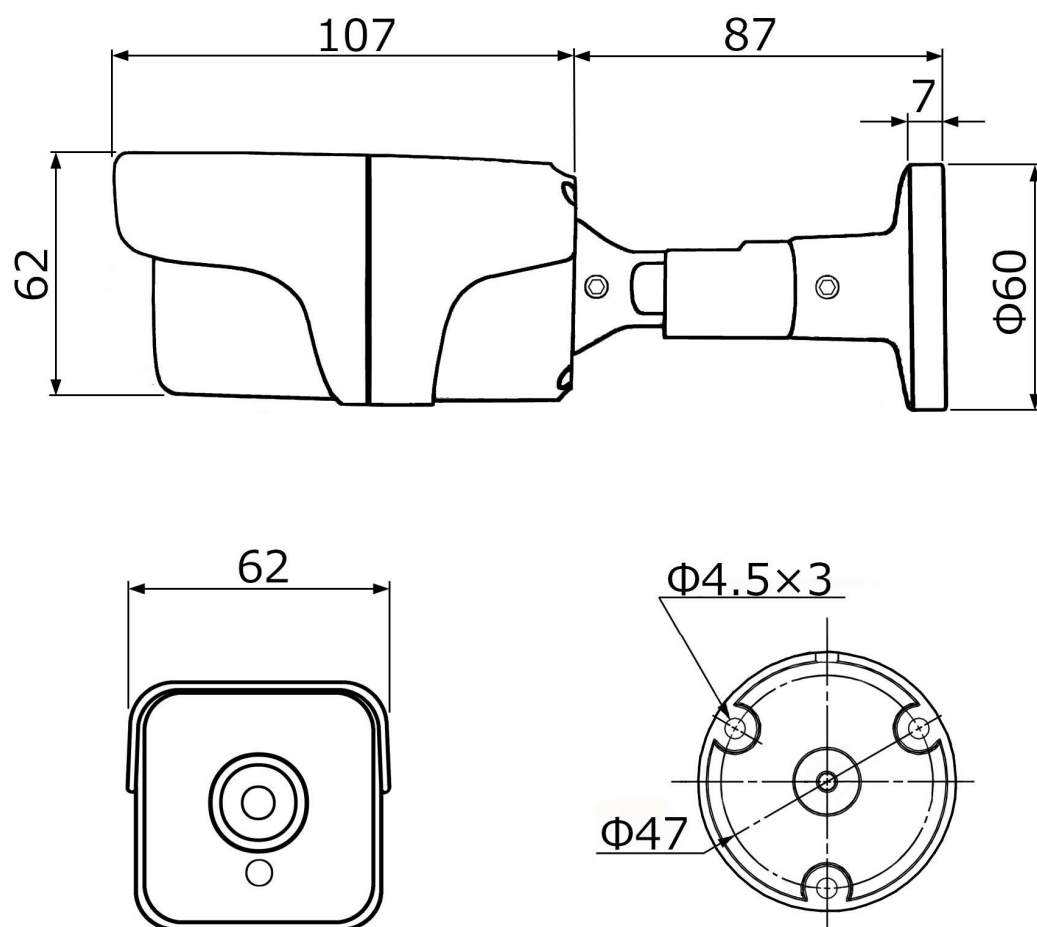
6.製品仕様

モデル名	TSD-RU200POE
イメージセンサー	1/2.9 インチ カラーCMOS 2.4Megapixel Sony 製
有効画素	1920(H)×1080(V)
レンズ	3.6mm
視野角	水平 約 78°/垂直 約 45°
逆光補正機能	BLC ON/OFF
ワイドダイナミックレンジ	D-WDR ON/OFF
接続端子	RJ-45×1
最低被写体照度	0.01Lux ※白黒撮影
SN 比	52dB 以上
Day&Night 機能	EXT/自動/カラー/白黒 (ICR)
オートゲインコントロール	高/中/低
ホワイトバランス	オート
シャッタースピード	1/25～1/10,000 秒
ノイズリダクション機能	9 段階調整
画像調整機能	明暗/コントラスト/シャープネス/彩度/上下左右反転
赤外線照射距離	最長約 25m(LED36 個/850nm)
防水性能	IP66 (本体のみ)
OSD	日本語非対応
電 源	PoE(TSD-POE4200 より受電)
消費電力	最大約 8W(LED ON)
ケーブル長	約 0.3m
本体重量	約 320g
使用動作温度範囲	-10～50℃
付属品	取付ネジ・六角レンチ・20m ケーブル・防犯ステッカー

※PoE レコーダー「TSD-POE4200」との接続にてご使用ください。

※配線には、必ずカテゴリ5e 以上の LAN ケーブルをご使用ください。(最大 100m)

7.寸法図



単位:mm

※本仕様書の内容、製品の外観などは予告なく変更されることがあります。