

製品仕様書

TSD-RVSD500PTZ

東進電機工業株式会社

〒389-0505 長野県東御市和 1106-4

TEL 0268-75-7708 FAX 0268-75-8226

| 承認 | 確認 | 作成 |
|---|----|----|
|  | | |

1.対象

録画機能搭載防雨型赤外線暗視 PTZ カメラ「TSD-RVSD500PTZ」

2.概要

本製品は、microSD カードレコーダー一体型監視用カメラです。

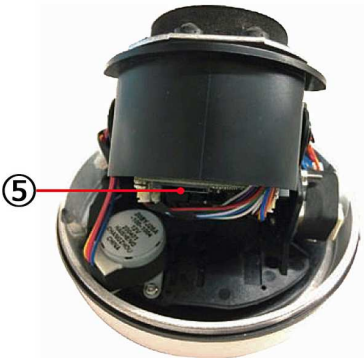
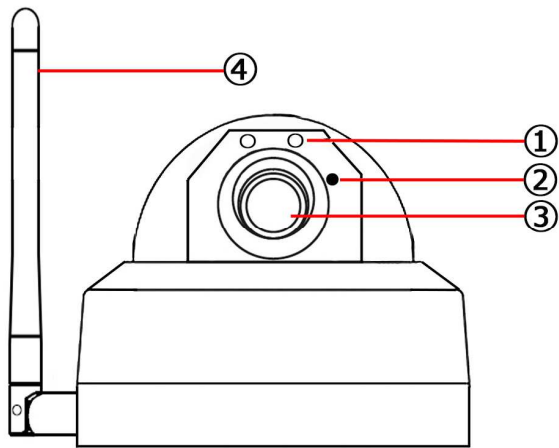
3.特徴

- ・ 500 万画素 CMOS センサー搭載の高解像度 microSD カード録画カメラ
- ・ スマートフォンとダイレクト接続が可能
- ・ 最大 256GB までの microSD カード録画に対応
- ・ インターネット環境があれば、Wi-Fi 接続での遠隔監視も可能
- ・ 水平 320°/垂直 90°の旋回動作とレンズのズーム動作が、スマートフォンから遠隔操作可能
- ・ 防水仕様 IP66 相当なので、屋外への設置が可能
- ・ 赤外線照射機能による夜間撮影も可能（最長照射距離約 20m/赤外線照射時は白黒撮影）
- ・ 音声マイク内蔵

4.製品構成

| 品名 | 内容 | 数量 |
|----------|----------------------------|-----|
| カメラ本体 | TSD-RVSD500PTZ レコーダー一体型 | 1 |
| アンテナ | 外部アンテナ | 1 |
| 取付ネジ | タッピングネジ M3.5×25/プラスチックアンカー | 各 3 |
| 防水コネクタ | LAN ケーブル接続用防水コネクタ一式 | 1 |
| AC アダプター | DC12V2A 2.1-5.5 センタープラス | 1 |
| 防犯ステッカー | 「防犯カメラ作動中」 55(W)×215(H)mm | 1 |

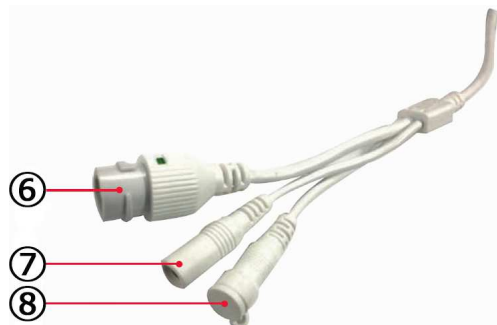
5.各部の名称



ドームカバー着脱時

| | | | |
|---|---------|---|-----------------|
| ① | 赤外線 LED | ④ | アンテナ |
| ② | 明るさセンサー | ⑤ | MicroSD カードスロット |
| ③ | レンズ | | |

■カメラ背面ケーブル■

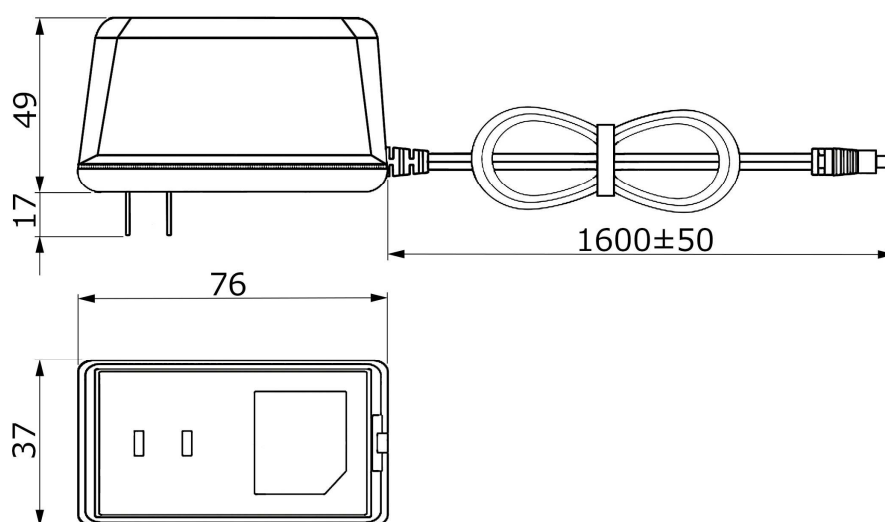
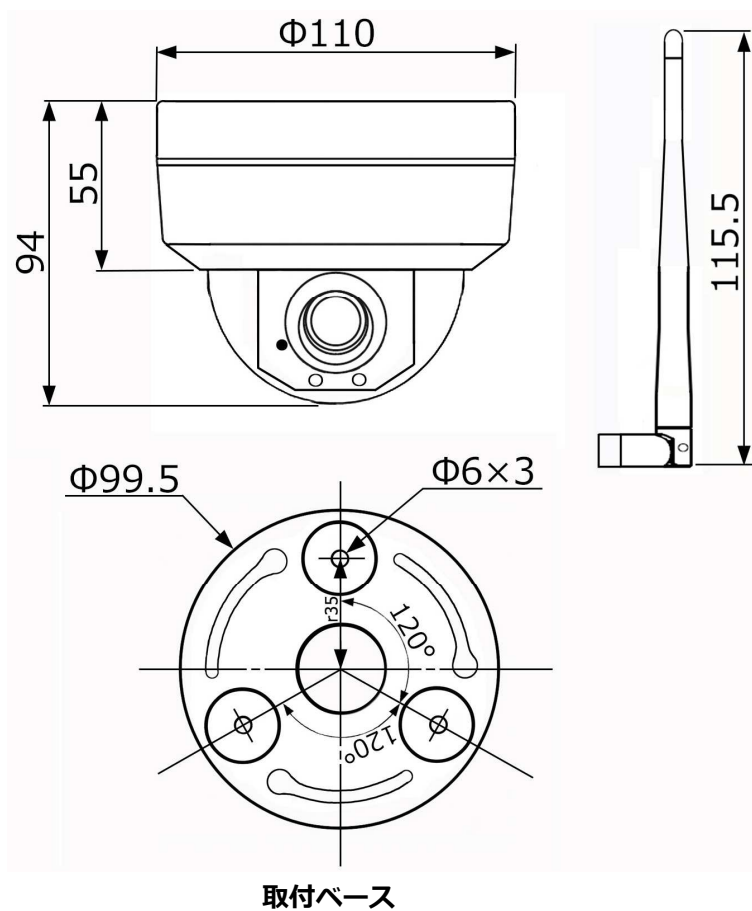


| | |
|---|---------------------------|
| ⑥ | LAN 端子：有線運用時に LAN ケーブルを接続 |
| ⑦ | 電源入力端子：付属の AC アダプターを接続 |
| ⑧ | リセットボタン：10 秒間長押しで初期化 |

6.製品仕様

| | |
|-----------|--|
| イメージセンサー | 1/2.8 インチ 5M Sony CMOS |
| レンズ | 2.7~13.5mm |
| 視野角 | 水平約 96°/垂直約 70~27° |
| ノイズリダクション | 3DNR |
| シャッタースピード | 1/25~1/25000s |
| S/N 比 | 39.1dB 以上 |
| 被写体最低照度 | 0.01Lux ※白黒撮影 |
| 通信規格 | IEEE 802.11b / g / n |
| 周波数帯 | 2.4GHz |
| セキュリティ | 64/128-bit WE P /WPA/WPA2/WPA-PSK/WPA2-PSK |
| 同時アクセス数 | 最大 3(ダイレクト接続:1) |
| 映像圧縮方式 | H.265 |
| 録画解像度 | 2560×1920/2560×1440 |
| 録画フレームレート | 30fps |
| 録画モード | 連続/動体検知(15 秒)/手動 |
| 記録媒体 | microSD カード(最大 256GB/class10 以上) ※別売 |
| 対応 OS | Android/iOS APP |
| 可動域 | 水平約 320°/垂直約 90° |
| 赤外線照射距離 | 最大約 20m 特殊 LED2pcs |
| 時計精度 | 月差±1 分以内(NTP 対応) |
| 防水性能 | IP66(本体のみ) |
| 電源 | DC12V±1V |
| 消費電力 | 最大約 10W |
| ケーブル長 | 約 0.4m(LAN 端子/電源/リセットボタン) |
| 重量 | 約 610g |
| 使用動作温度範囲 | -10~50℃ |

7.寸法図



単位:mm

※本仕様書の内容、製品の外観などは予告なく変更されることがあります。