


製品仕様書

TSD-RVSD500SIM

東進電機工業株式会社

〒389-0505 長野県東御市和 1106-4

TEL 0268-75-7708 FAX 0268-75-8226

承認	確認	作成
		

1.対象

5.1MP 超高解像度 4G 防水ドーム型カメラ「TSD-RVSD500SIM」

2.概要

本製品は、SIM 通信を使用し遠隔監視可能な監視カメラです。

※SIM 契約はお客様にて通信契約を行っていただく必要があります。

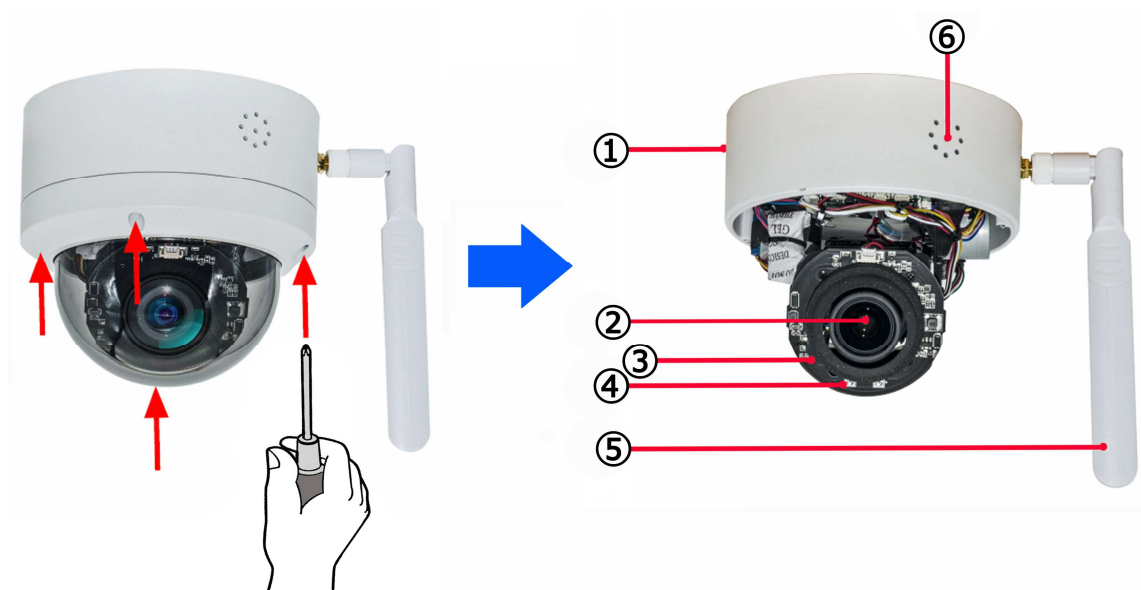
3.特徴

- 513 万画素 CMOS センサー搭載の高解像度 microSD カード録画カメラ
- LTE4G 回線対応で、インターネット環境が無い場所でもスマートフォンからの遠隔監視が可能
- 最大 256GB までの microSD カード録画に対応(約 14 日間以上の録画時間)
- 2.7～13.5mm の電動オートフォーカスバリアフォーカルレンズ搭載で、スマートフォンからの遠隔操作が可能
- 水平約 355°/垂直約 90°の旋回がスマートフォンから遠隔操作が可能
- 防水性能 IP66 相当なので、雨の降り掛かる屋外への設置が可能
- レンズの向きが分かり難いスモークタイプのドームカバー
- 赤外線照射機能による夜間撮影も可能（最長照射距離約 20m/赤外線照射時は白黒撮影）
※暗所で良好に撮影が可能な距離は半分程度とお考えください。
- 動体検知時にアラーム音を鳴らすことが可能(サイレン音/犬の鳴き声/録音音声)
- 集音マイクとスピーカー内蔵で双方向通話に対応
- 対応 OS : Android/iOS APP

4.製品構成

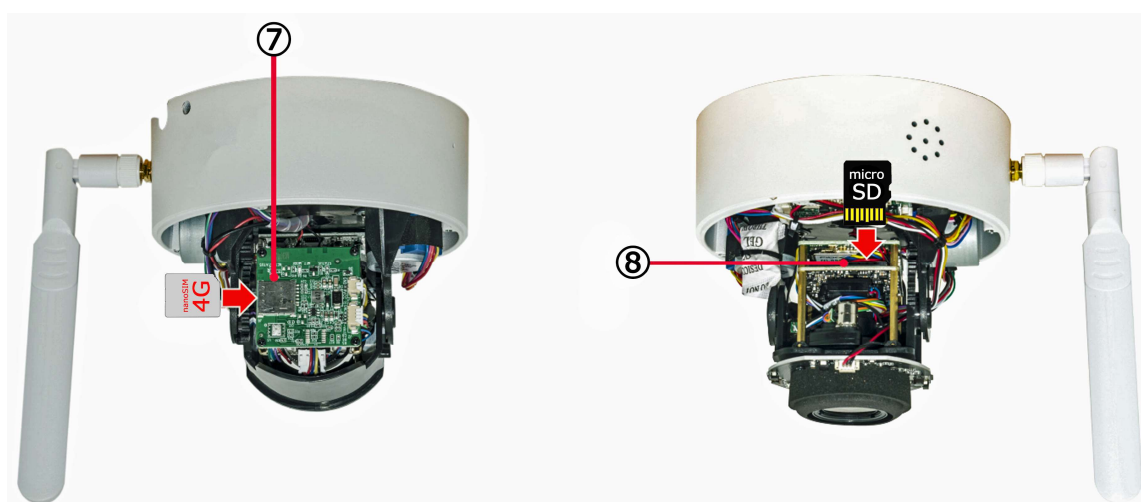
品名	内容	数量
カメラ本体	TSD-RVSD500SIM レコーダー一体型	1
アンテナ	外部アンテナ	1
取付ネジ	タッピングネジ/プラスチックアンカー	各 4
防水コネクター	LAN ケーブル接続用防水コネクター一式	1
六角レンチ	本体固定用六角レンチ	1
AC アダプター	DC12V2A 2.1-5.5 センタープラス	1
防犯ステッカー	「防犯カメラ作動中」55(W)×215(H)mm	1

5.各部の名称



ドームカバーを取り外す

前面



背面

レンズを下に向けた状態の前面

①	集音マイク	⑤	アンテナ
②	レンズ	⑥	スピーカー
③	明るさセンサー	⑦	SIM カードスロット
④	赤外線 LED×2	⑧	microSD カードスロット

■カメラケーブル■

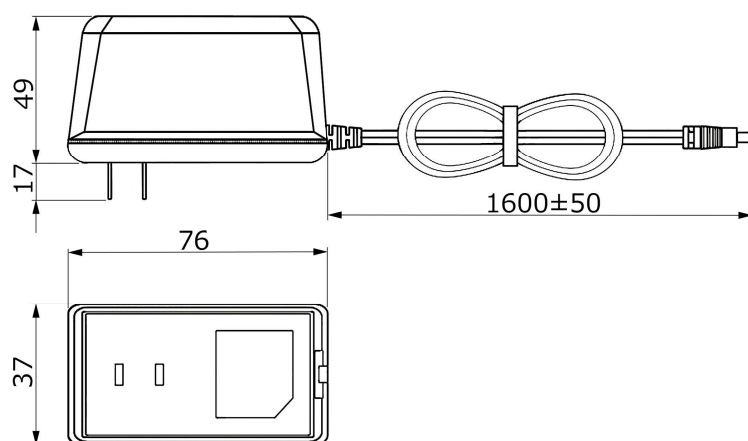
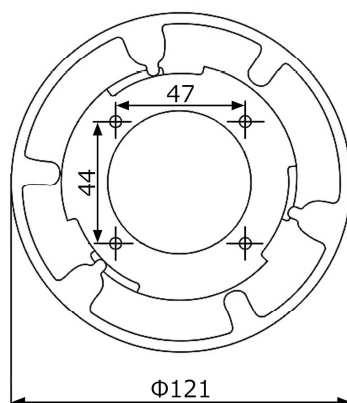
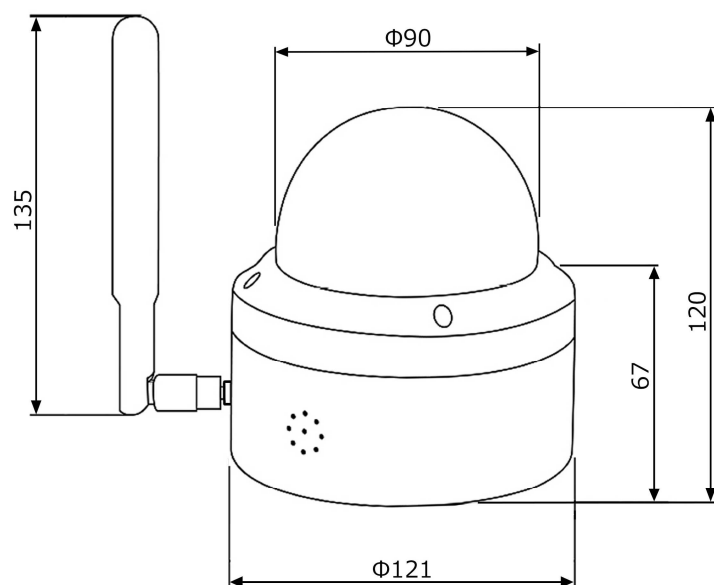


⑨	リセットボタン：5 秒以上長押しで全ての設定を初期化（リセット音あり）
⑩	LAN 端子：初期設定時または、有線運用時に LAN ケーブルを接続
⑪	電源入力端子：付属の AC アダプターを接続

6.製品仕様

イメージセンサー	5.1MP 1/2.8 インチ SONY CMOS
レ ン ズ	2.7～13.5mm（電動）
視 野 角	水平約 83～34°/垂直約 60～25°
可 動 域	水平約 355°/垂直 90°
ノイズリダクション	3DNR
シャッタースピード	1/25～1/25000s
S / N 比	39.1db 以上
通 信 規 格	LTE FDD/TDD W-CDMA/HSPA
同 時 ア ク セ ス 数	最大 3
通 信 容 量	0.1M-8Mbps
対応 SIM カード	nano SIM（NTT/KDDI/SoftBank に対応）
映像圧縮方式	H.265
録 画 解 像 度	最大 2560×1920
録画フレームレート	最大 30fps
録 画 モ ー ド	連続/動体検知/AI 検知/手動
記 録 媒 体	MicroSD カード(最大 256GB/MLC SLC class10 以上)※別売
対 応 O S	Android/IOS APP
音 声	マイク/スピーカー内蔵
被写体最低照度	0.01Lux ※白黒撮影
赤外線照射距離	最大約 20m LED2pcs
防 水 性 能	IP66（本体のみ）
電 源	DC12V±1V
消 費 電 力	最大約 7.2W
ケ ー ブ ル 長	約 0.4m（LAN 端子/電源/リセットボタン）
重 量	約 750g
使用動作温度範囲	-10～50°
付 属 品	AC アダプター/取付ネジ/六角レンチ/防水コネクタ/防犯ステッカー

7.寸法図



単位:mm

※本仕様書の内容、製品の外観などは予告なく変更されることがあります。