

製品仕様書

TSD-SQSD200T

東進電機工業株式会社

〒389-0505 長野県東御市和 1106-4

TEL 0268-75-7708 FAX 0268-75-8226

承認	確認	作成
		

1.対象

録画機能搭載小型カメラ「TSD-SQSD200T」

2.概要

本製品は、microSD カードレコーダー一体型監視用カメラです。

3.特徴

- ・ 240 万画素 CMOS センサー搭載の高解像度 microSD カード録画カメラ
- ・ 小型なので設置場所を選ばず移動も簡単
目立たずに監視が可能(アンテナを外しても録画動作は継続)
- ・ スマートフォンと直接接続して、ライブ映像や録画映像の確認と設定の変更が可能
- ・ 最大 256GB までの microSD カード録画に対応(約 14～20 日の録画時間)
- ・ インターネット回線に接続すれば遠隔監視も可能
- ・ 対応 OS : Android/iOS APP

4.製品構成

品名	内容	数量
カメラ本体	TSD-SQSD200T レコーダー一体型	1
アンテナ	外部アンテナ	1
取付ネジ	タッピングネジ	1
AC アダプター	DC12V1A 2.1-5.5 センタープラス	1
防犯ステッカー	「防犯カメラ作動中」 55(W)×215(H)mm	1

5.各部の名称



①	アンテナ
②	レンズ
③	microSD カードスロット
④	取付金具

■カメラ背面ケーブル■

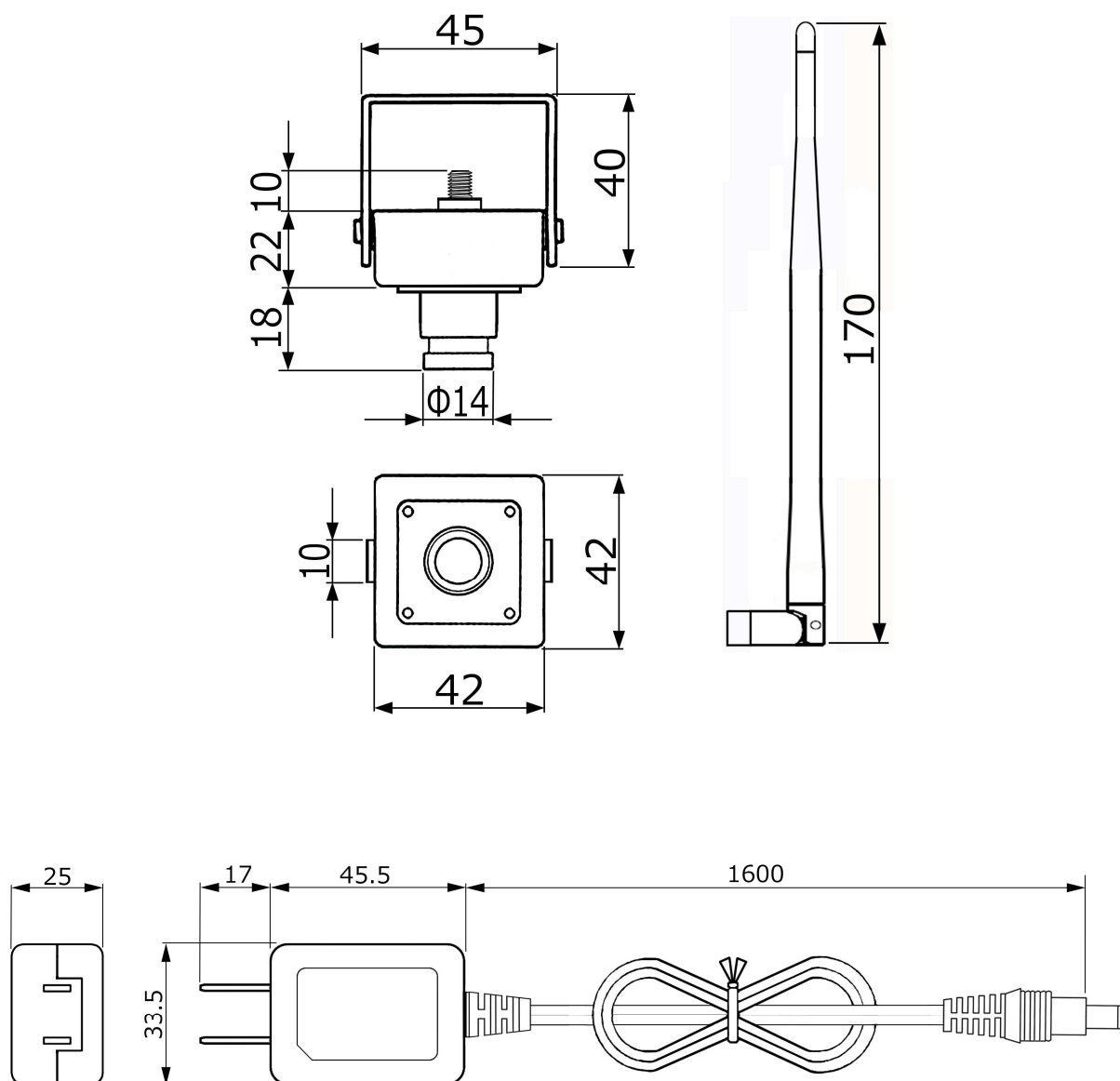


⑤	LAN 端子：有線運用時に LAN ケーブルを接続
⑥	電源入力端子：付属の AC アダプターを接続
⑦	リセットボタン：5 秒以上長押しで初期化

6.製品仕様

イメージセンサー	1/2.9 インチ 2.4M Sony CMOS
レンズ	2.8mm
視野角	水平約 96°/垂直約 50°
ノイズリダクション	3DNR
シャッタースピード	1/30～1/50000s
S/N 比	50dB 以上
通信規格	IEEE 802.11b / g / n
周波数帯	2.4GHz
セキュリティ	64/128-bit WE P /WPA/WPA2/WPA-PSK/WPA2-PSK
同時アクセス数	最大 3(ダイレクト接続:1)
映像圧縮方式	H.265
録画解像度	1920×1080
録画フレームレート	最大 30fps
録画モード	連続/動体検知(15 秒)/手動
記録媒体	microSD カード(最大 256GB/class10 以上) ※別売
対応 OS	Android/iOS APP
被写体最低照度	0.01Lux ※白黒撮影
時計精度	月差±1 分以内(NTP 対応)
電源	DC12V±1V
消費電力	最大約 2W
ケーブル長	約 1.4m(LAN 端子/電源/リセットボタン)
本体寸法	42(W)×42(H)×50(D)mm
重量	約 90g
使用動作温度範囲	-10～40℃
付属品	AC アダプター・取付ネジ・防犯ステッカー・PC 再生用ソフト

7.寸法図



単位:mm

※本仕様書の内容、製品の外観などは予告なく変更されることがあります。