



2024-2025 Vol.2

Security Camera System
General catalog

TABLE OF CONTENTS

01

IP カメラシステム
P4~P8

02

SIM カメラシステム
P9~P10

03

Wi-Fi カメラシステム
P11~P16

04

ソーラーバッテリーカメラシステム
P17~P18

05

アナログハイビジョンカメラシステム
P19~P26

06

イージーカメラシリーズ
P27~P30

07

アクセサリ
P31~P37

導入事例

本格的有線式カメラを始め、Wi-Fi式や電源を不要とするソーラー・電池式など、多彩なラインナップの当社製カメラは様々な場所で活躍しています。



一般住宅

仕事や旅行など長期間家を空ける場合など、盗難被害だけではなく、不審者や車上荒らしといった証拠映像を撮影するために設置するケースが多くあります。



駐車場

会社駐車場や貸しガレージ、コインパーキングなど、車上荒らしや車へのイタズラ、精算機の破損や不法駐車など、証拠映像はもちろん抑止効果として設置しても有効です。



ゴミステーション

自治会指定のゴミ捨てルールを守らなかったり、ゴミをあさりに来る不審者、工場では分別をせずに捨てる外注業者などの被害が多く寄せられており、証拠映像の撮影と抑止効果として設置する事が増えてきています。



果樹園・菜園

高級果物や野菜など、農作物の盗難被害が年々増えており、証拠映像の撮影と抑止効果として設置するケースが増えてきています。



ハウス農園・牧場

ビニールハウスや、家畜小屋などの建築物への不法侵入や盗難によって、修繕費などの余計な出費を防ぐ為に、威嚇や抑止として設置が増えています。



資材保管庫

金属や原材料の高騰により、盗難が増えたこと以外にも、従業員の持ち出しの監視や、製品取り扱いなどの勤務態度改善を目的として設置するケースも増えています。



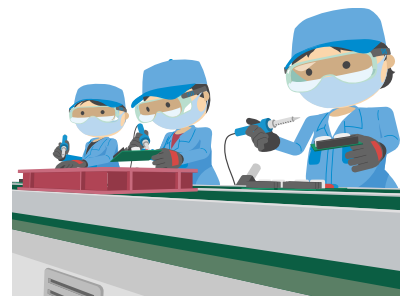
建設現場

建築資材や鉄くず、重機の盗難、建設現場への不法侵入や落書き、イタズラといった被害に対応できる、取り外し簡単なカメラが人気となっています。



太陽光発電所

銅の価格が高騰し、高圧電線に使用されている銅を目当てに、人通りが少ないメガソーラーの電線を切断して持ち去るといった被害が増え、[SIM通信を使用したカメラ](#)の設置案件が増えています。

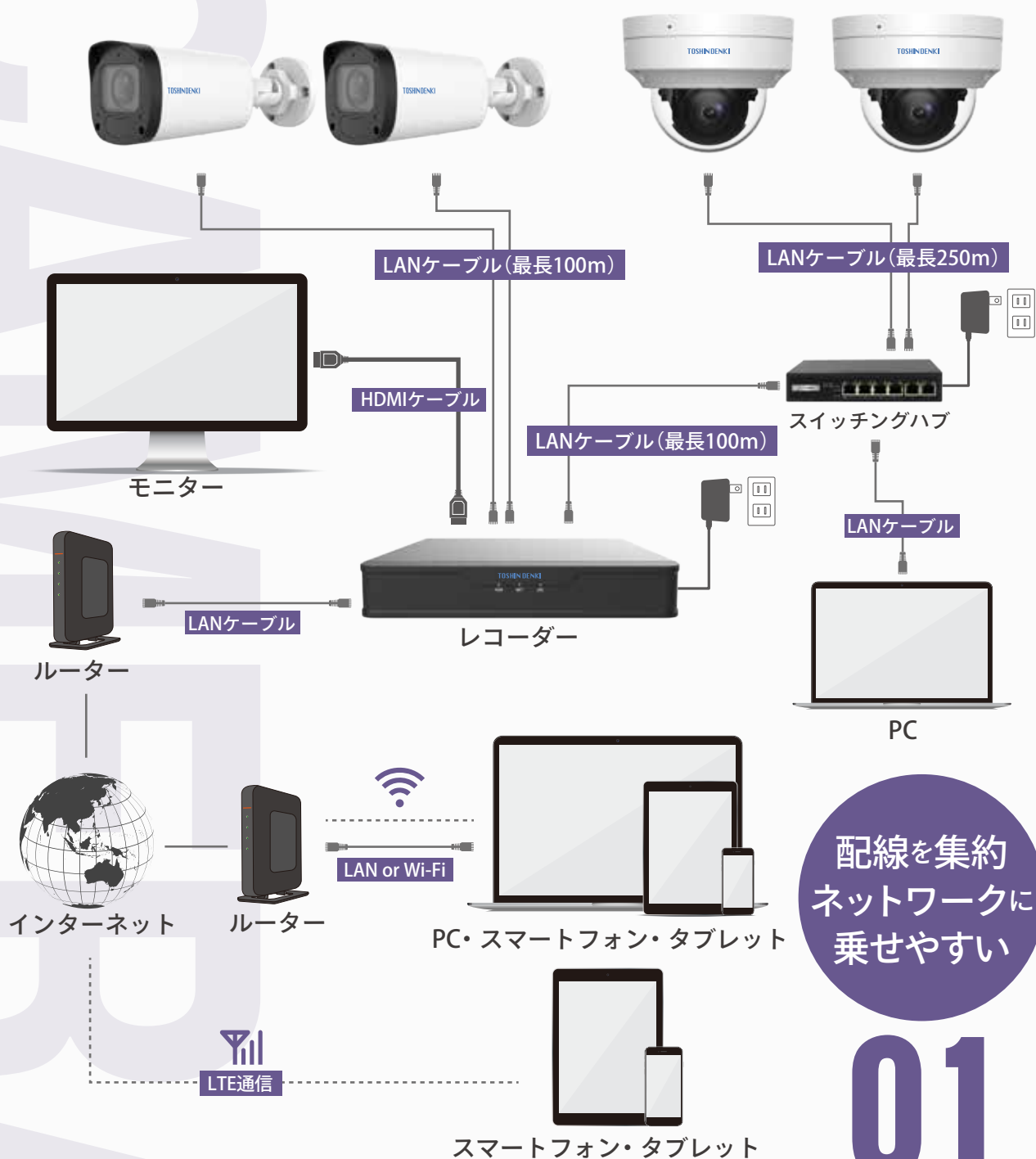


工場

異物混入事件を機に、工場内でのライン監視や、管理職の負担軽減など、工場で抱えている様々な問題を解決出来ると設置案件が増加しています。

IPカメラシステム

近年では主流の配線方法
ネットワークでの運用が容易になり、配線もスタイリッシュに済むため
新設で導入するケースも多く、汎用性が高いことが特徴



※スイッチングハブから250m伝送する場合はエクステンダーモードに切替えて使用します。

4MP 電動ズームバレット型IPカメラ

TSD-IPB2812AF

オープン価格

NEW

- ・ 400万画素超高解像度CMOSセンサー
- ・ IP66 防塵・防水
- ・ 水平視野角約102°の広角レンズ
- ・ 光学4倍電動ズームレンズ搭載
- ・ WDR機能
- ・ マイク内蔵
- ・ 256GB MicroSDカードスロット



4MP	PoE	AI	WDR	夜間監視	防塵防水
イメージセンサー	1/3 4.0Megapixel CMOS				
有効画素数	2688(H)×1520(V)				
解像度	2688×1520 @25fps / 2560×1440 @25fps / 2304×1296 @30fps / 1920×1080 @30fps / 1280×720 @30fps				
レンズ	2.8 ~ 12mm				
視野角	水平約 102° / 垂直約 55° ~ 17°				
WDR	WDR				
被写体最低照度	0.003Lux カラー				
赤外線照射距離	最長約 50m				
音声	マイク内蔵				
圧縮方式	H.265 / H.264 / MJPEG				
ホワイトバランス	オート / 他 5 モード				
ノイズリダクション	2D / 3D DNR				
カメラフリップ	ノーマル / 上下左右反転 / 180°回転				
ストレージ	MicroSD カード (最大 256GB: class10 以上) ※別売				
プロトコル	TCP, UDP, DHCP, RTSP, DNS, DDNS, NTP, FTP, UPnP, HTTP, HTTPS, SMTP, SSL/TLS, SNMP				
同時アクセス	最大 30 人				
インターフェイス	RJ45 10/100M Base-TX				
電源	POE / DC12V ± 1V 最大 8.5W				
寸法・重量	74(W)×74(H)×206(D)mm 約 550g				
ケーブル長	約 0.4 m (LAN 端子 / 電源)				
保護等級	IP66 防塵・防水				
使用動作環境	-20 ~ 50℃				
付属品	取付ネジ / ヘックスローブレンチ / 防犯ステッカー				

4MP バレット型IPカメラ

TSD-IPB4028FX

オープン価格

NEW

- ・ コンパクトサイズ
- ・ 400万画素超高解像度CMOSセンサー
- ・ IP66 防塵・防水
- ・ 水平視野角約97°の広角レンズ
- ・ 逆光補正機能
- ・ 128GB MicroSDカードスロット



4MP	PoE	AI	DWDR	夜間監視	防塵防水
イメージセンサー	1/3 4.0Megapixel CMOS				
有効画素数	2560(H)×1440(V)				
解像度	2560×1440 @25fps / 2304×1296 @30fps / 1920×1080 @30fps / 1280×720 @30fps				
レンズ	2.8mm				
視野角	水平約 97° / 垂直約 52°				
WDR	DWDR				
被写体最低照度	0.01Lux カラー				
赤外線照射距離	最長約 30m				
圧縮方式	H.265 / H.264 / MJPEG				
ホワイトバランス	オート / 他 5 モード				
ノイズリダクション	2D / 3D DNR				
カメラフリップ	ノーマル / 上下左右反転 / 180°回転				
ストレージ	MicroSD カード (最大 128GB: class10 以上) ※別売				
プロトコル	TCP, UDP, DHCP, RTSP, DNS, DDNS, NTP, FTP, UPnP, HTTP, HTTPS, SMTP, SSL/TLS, SNMP				
同時アクセス	最大 30 人				
インターフェイス	RJ45 10/100M Base-TX				
電源	POE / DC12V ± 1V 最大 5.5W				
寸法・重量	63(W)×62(H)×165(D)mm 約 390g				
ケーブル長	約 0.4 m (LAN 端子 / 電源)				
保護等級	IP66 防塵・防水				
使用動作環境	-20 ~ 50℃				
付属品	取付ネジ / 防犯ステッカー				

4MP 電動ズーム ドーム型IPカメラ TSD-IPD2812AF

オープン価格

NEW

- ・ IP66 IK10 防塵・防水・耐衝撃
- ・ 400万画素超高解像度 CMOSセンサー
- ・ 水平視野角約102°の広角レンズ
- ・ 光学4倍電動ズームレンズ搭載
- ・ WDR機能
- ・ マイク内蔵
- ・ 256GB MicroSDカードスロット



4MP	PoE	AI	WDR	夜間監視	防塵防水
イメージセンサー		1/3 4.0Megapixel CMOS			
有効画素数		2688(H)×1520(V)			
解像度		2688×1520 @25fps / 2560×1440 @25fps / 2304×1296 @30fps / 1920×1080 @30fps / 1280×720 @30fps			
レンズ		2.8 ~ 12mm			
視野角		水平約 102° / 垂直約 55° ~ 18°			
WDR		WDR			
被写体最低照度		0.003Lux カラー			
赤外線照射距離		最長約 40m			
音声		マイク内蔵			
圧縮方式		H.265 / H.264 / MJPEG			
ホワイトバランス		オート / 他 5 モード			
ノイズリダクション		2D / 3D DNR			
カメラフリップ		ノーマル / 上下左右反転 / 180°回転			
ストレージ		MicroSD カード (最大 256GB: class10 以上) ※別売			
プロトコル		TCP, UDP, DHCP, RTSP, DNS, DDNS, NTP, FTP, UPnP, HTTP, HTTPS, SMTP, SSL/TLS, SNMP			
同時アクセス		最大 30 人			
インターフェイス		RJ45 10/100M Base-TX			
電源		POE / DC12V ± 1V 最大 7.5W			
寸法・重量		Φ 128x100(H)mm 約 650g			
ケーブル長		約 0.4 m (LAN 端子 / 電源)			
保護等級		IP66 防塵・防水 IK10 耐衝撃			
使用動作環境		-20 ~ 50℃			
付属品		取付ネジ / ヘックスローブレンチ / 防犯ステッカー			

4MP 防水ドーム型IPカメラ TSD-IPD4028FX

オープン価格

NEW

- ・ 400万画素超高解像度 CMOSセンサー
- ・ IP66 防塵・防水
- ・ 水平視野角約97°の広角レンズ
- ・ 逆光補正機能
- ・ 128GB MicroSDカードスロット



4MP	PoE	AI	DWDR	夜間監視	防塵防水
イメージセンサー		1/3 4.0Megapixel CMOS			
有効画素数		2560(H)×1440(V)			
解像度		2560×1440 @25fps / 2304×1296 @30fps / 1920×1080 @30fps / 1280×720 @30fps			
レンズ		2.8mm			
視野角		水平約 97° / 垂直約 52°			
WDR		DWDR			
被写体最低照度		0.01Lux カラー			
赤外線照射距離		最長約 30m			
圧縮方式		H.265 / H.264 / MJPEG			
ホワイトバランス		オート / 他 5 モード			
ノイズリダクション		2D / 3D DNR			
カメラフリップ		ノーマル / 上下左右反転 / 180°回転			
ストレージ		MicroSD カード (最大 128GB: class10 以上) ※別売			
プロトコル		TCP, UDP, DHCP, RTSP, DNS, DDNS, NTP, FTP, UPnP, HTTP, HTTPS, SMTP, SSL/TLS, SNMP			
同時アクセス		最大 30 人			
インターフェイス		RJ45 10/100M Base-TX			
電源		POE / DC12V ± 1V 最大 4W			
寸法・重量		Φ 109x81(H)mm 約 360g			
ケーブル長		約 0.4 m (LAN 端子 / 電源)			
保護等級		IP66 防塵・防水 IK10 耐衝撃			
使用動作環境		-20 ~ 50℃			
付属品		取付ネジ / ヘックスローブレンチ / 防犯ステッカー			

PoE内蔵 4ch/8chHDDネットワークレコーダー 16chHDDネットワークレコーダー

NVR-UHD04P / NVR-UHD08P / NVR-UHD16

オープン価格

NEW

PoE 4K HDMI VGA H.265 PnP

- ・PoE給電機能付 [NVR-UHD04P/NVR-UHD08P]
- ・4K IPカメラに対応
- ・P2Pネットワーク接続で簡単遠隔監視設定
- ・標準2TBのHDD搭載
- ・簡単録画設定モードで細かい設定を自動化
- ・圧縮方式H.265
- ・マウスを使用して簡単操作
- ・コンパクトサイズ16chレコーダー [NVR-UHD16]



【背面】NVR-UHD04P



【背面】NVR-UHD08P



【背面】NVR-UHD16



カメラ

型番		NVR-UHD04P	NVR-UHD08P	NVR-UHD16
映像	入力	4ch RJ45×4	8ch RJ45×8	16ch RJ45×1
	出力	HDMI : 3840×2160/1920×1080/1600×1200/1280×1024/1280×720/1024×768 VGA : 1920×1080/1600×1200/1280×720/1024×768		
音声	出力	1ch RCA		1ch 3.5mm
録画	映像圧縮方式	H.265/H2.65+/H264/		
	解像度	4K/5MP/4MP/3MP/1080P/960P/720P/D1/CIF		
	フレームレート	4K @30/5MP @25/4MP @25/3MP @25/1080p @30		
	画質	9段階		
	録画モード	連続録画/スケジュール録画/モーション録画/アラーム録画/スマート検知		
	プリレコード	0～60秒		
	ポストレコード	5～600秒		
画面表示	スナップショット	○		
	画面モード	1画面/3分割/4分割	1画面/4分割/6分割/8分割/9分割	1画面/4分割/6分割/8分割/9分割/16分割
	オートシーケンス	8～3600秒		
再生	デジタルズーム	エリア選択		
	再生速度	高速再生: 2～256倍速 / スロー再生: 1/2～1/8倍速		
表示言語	同時再生	最大 4ch	最大 8ch	最大 16ch
		日本語/英語		
ネットワーク	プロトコル	TCP/IP, P2P, UPnP, NTP, DHCP, PPPoE, HTTP, HTTPS, DNS, DDNS, SMTP, RTSP		
	インターフェイス	RJ45×1	RJ45×1	RJ45×1
	最大同時アクセス数	120人		
PoE	インターフェイス	RJ45×4 10M/100M	RJ45×8 10M/100M	—
	最大電力	1ch×30W 合計 54W	1ch×30W 合計 75W	—
	規格	IEEE802.3at/IEEE802.3af		
内蔵 HDD		SATA×1 2TB(標準搭載) 4TB/6TB/8TB に対応		
時刻補正		タイムサーバー対応		
電源		DC48V	DC52V	DC12V
消費電力		最大約 65W	最大約 75W	最大約 24W
動作温湿度範囲		-10～50℃ 20～90% RH(結露無いこと)		
本体寸法		260(W)×46(H)×240(D)mm		
重量		約 1370g	約 1490g	約 1440g
付属品		ACアダプター/HDMIケーブル(1m)/マウス		



■録画時間目安(カメラ4台同じ設定の場合) 単位: 日

録画解像度	録画モード	ビットレート (kbps)	録画日数
4MP 3840×2160	基本	3328	13
	アドバンスド	2176	20
1080P 1920×1080	基本	1536	29
	アドバンスド	1024	44

■録画時間目安(カメラ8台同じ設定の場合) 単位: 日

録画解像度	録画モード	ビットレート (kbps)	録画日数
4MP 3840×2160	基本	3328	6
	アドバンスド	2176	10
1080P 1920×1080	基本	1536	14
	アドバンスド	1024	22

■録画時間目安(カメラ16台同じ設定の場合) 単位: 日

録画解像度	録画モード	ビットレート (kbps)	録画日数
4MP 3840×2160	基本	3328	3
	アドバンスド	2176	5
1080P 1920×1080	基本	1536	7
	アドバンスド	1024	11

※目安表の録画日数は計算上の目安です。
 実際の録画日数は異なる場合がありますので予めご了承ください。
 ※IPカメラの録画時間はビットレートに左右されます。
 ビットレートを下げる事で録画時間は長くなりますが、録画映像の品質に影響が出る場合があります。

4ch / 8ch PoEスイッチングハブ TSD-POE042 / TSD-POE082

オープン価格

NEW

- ・モード切替で伝送距離最長250mに延長可能
- ・リンクポート 2ポート
- ・セキュアモード (SSL) 搭載
- ・安全性の高い金属筐体



型番	TSD-POE042	TSD-POE082
PoE ポート	10/100Mbps ×4	10/100Mbps ×8
Link ポート	100Mbps ×2	
対応規格	IEEE802.3/IEEE802.3u/IEEE802.3az/IEEE802.3x	
スイッチング容量	1.2Gbps	2Gbps
スループット @512bit	0.90Mpps	1.49Mpps
パケットバッファ	768kbit	1.625Mbit
アドレスエントリー	2000	4000
PoE 規格	IEEE802.3af /at	
最大 PoE 供給	65W 30W : 1ポート当たり	120W 30W : 1ポート当たり
電源	AC100V-240V 50/60Hz	
寸法	168(W)×32(H)×93(D)mm	220(W)×44(H)×150(D)mm
重量	約 600g	約 1200g
使用動作環境	0~45℃ 10~90% (結露しないこと)	
付属品	電源ケーブル	

※250mで使用する場合はPoEポートの伝送速度が100Mから10Mになります。

便利なアイテムと組合せ

監視カメラ・小型モニターの電源を PoEから供給できる POEスプリッター

2A
出力

PTZタイプ
に
対応

高速
伝送

Wi-Fiカメラ
の
AC電源が不要



PoE スwitchングハブ



LAN ケーブル



PoE NVR



LAN ケーブル



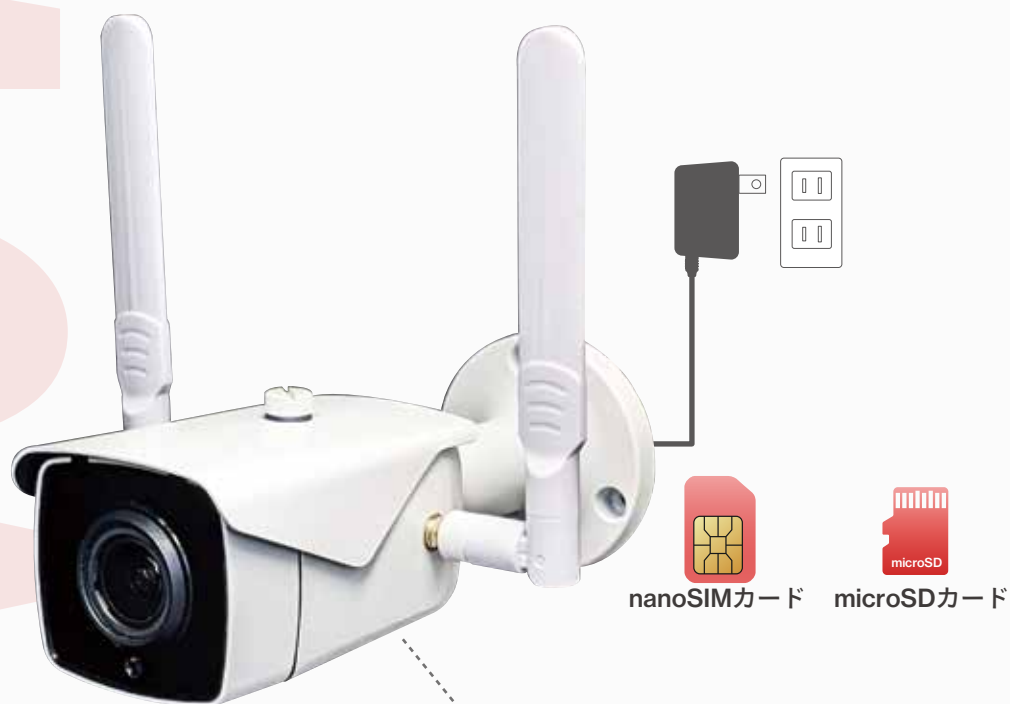
POE スプリッター
TSD-1220SP



TSD-RUSD500AF

SIM カメラシステム

SIM通信機能搭載のモデル
離れた倉庫や、ガレージ、物置小屋などの
インターネット環境が整備されていない場所で遠隔監視が可能



スマートフォン・タブレット



インターネット

02

※Sim契約は月々別途通信費用が発生します。
※携帯電話通信同様にLTE通信の電波状況が悪い場所ではうまく通信できない場合があります。

5.1MP 超高解像度 防水バレット型 4GLTEカメラ TSD-RUSD500SIM

オープン価格

- SIM通信でどこでも遠隔監視
- 510万画素超高解像度 CMOSセンサー
- 光学5倍電動ズームレンズ搭載
- 256GB MicroSDカードで約14日以上録画可能
- IP66 防塵・防水
- 逆光補正機能



5MP	LTE	microSD	動体検知	夜間監視	防塵防水
イメージセンサー		1/2.8 5.1Megapixel SONY CMOS			
録画解像度		2560×1920 @30fps / 2560×1440 @30fps			
レンズ		2.7 ~ 13.5mm			
視野角		水平約 83 ~ 34° / 垂直約 60 ~ 25°			
逆光補正		○			
被写体最低照度		0.01Lux ※白黒撮影			
赤外線照射距離		最長約 20m			
圧縮方式		H.265			
ホワイトバランス		オート			
ノイズリダクション		3D DNR			
対応 OS		iOS / Android			
ストレージ		MicroSD カード (最大 256GB: class10 以上) ※別売			
通信規格 / SIM		LTE FDD / TDD W-CDMA / HSPA nanoSIM			
同時接続		3人			
音声		マイク / スピーカー内蔵			
電源		DC12V ± 1V 最大約 7.2W			
寸法・重量		69(W)×63(H)×190(D)mm 約 480g			
ケーブル長		約 0.4 m (LAN 端子 / 電源 / リセットボタン)			
保護等級		IP66 防塵・防水			
使用動作環境		-10 ~ 50℃			
付属品		AC アダプター / 取付ネジ / 六角レンチ / 防水コネクター / 防犯ステッカー			

5.1MP 超高解像度 防水ドーム型 4GLTEカメラ TSD-RVSD500SIM

オープン価格

- SIM通信でどこでも遠隔監視
- 510万画素超高解像度 CMOSセンサー
- 水平約 355° / 垂直約 90° 旋回
- 光学5倍電動ズームレンズ搭載
- レンズ向きが見えにくいスモークドームカバー
- 256GB MicroSDカードで約14日以上録画可能



5MP	LTE	microSD	動体検知	夜間監視	防塵防水
イメージセンサー		1/2.8 5.1Megapixel SONY CMOS			
録画解像度		2560×1920 @30fps / 2560×1440 @30fps			
レンズ		2.7 ~ 13.5mm			
視野角		水平約 83 ~ 34° / 垂直約 60 ~ 25°			
可動域		水平約 355° / 垂直約 90°			
被写体最低照度		0.01Lux ※白黒撮影			
赤外線照射距離		最長約 20m			
圧縮方式		H.265			
ホワイトバランス		オート			
ノイズリダクション		3D DNR			
対応 OS		iOS / Android			
ストレージ		MicroSD カード (最大 256GB: class10 以上) ※別売			
通信規格 / SIM		LTE FDD / TDD W-CDMA / HSPA nanoSIM			
同時接続		3人			
音声		マイク / スピーカー内蔵			
電源		DC12V ± 1V 最大約 7.2W			
寸法・重量		Φ 121×120(H)mm 約 750g			
ケーブル長		約 0.4 m (LAN 端子 / 電源 / リセットボタン)			
保護等級		IP66 防塵・防水			
使用動作環境		-10 ~ 50℃			
付属品		AC アダプター / 取付ネジ / 六角レンチ / 防水コネクター / 防犯ステッカー			

Wi-Fi カメラシステム

カメラから Wi-Fi電波を発信し、ワイヤレスで操作可能なモデル
また、本体に microSDカードを挿入し録画するため、カメラ単体での運用が可能
保存された microSDカード内のデータもワイヤレスで再生が可能

最大通信距離
約 **70m**



ダイレクト Wi-Fi 通信



microSDカード



Wi-Fi通信

or

LANケーブル



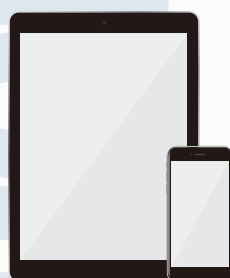
ルーター



LTE通信



インターネット



スマートフォン・タブレット



スマートフォン・タブレット



スマートフォン・タブレット



Wi-Fi通信



ルーター

03

※ダイレクト Wi-Fi接続時の通信距離は見通しです。実際の設置環境によって通信距離は著しく変動します。
※ルーターとの Wi-Fi接続距離は無線ルーターの性能に依存します。

5MP録画機能搭載 防雨型 電動バリフォーカル赤外線暗視カメラ

TSD-RUSD500AF

オープン価格

- ・ 500万画素超高解像度CMOSセンサー
- ・ IP66 防塵・防水
- ・ 光学5倍電動ズームレンズ搭載
- ・ 簡単遠隔監視設定
- ・ 256GB MicroSDカードで約14日以上録画可能



5MP	AF	microSD	動体検知	夜間監視	防塵防水
イメージセンサー		1/2.8 5.0Megapixel SONY CMOS			
録画解像度		2560×1920 @30fps / 2560×1440 @30fps			
レンズ		2.7 ~ 13.5mm			
視野角		水平約 96° / 垂直約 70° ~ 27°			
逆光補正		○			
被写体最低照度		0.01Lux ※白黒撮影			
赤外線照射距離		最長約 30m			
圧縮方式		H.265			
ホワイトバランス		オート			
ノイズリダクション		3D DNR			
対応 OS		iOS / Android			
ストレージ		MicroSD カード (最大 256GB: class10 以上) ※別売			
通信規格		IEEE 802.11b / g / n 周波数帯域: 2.4GHz			
同時アクセス		1人 / ダイレクト接続 3人 / ネットワーク接続			
音声		-			
電源		DC12V ± 1V 最大約6W			
寸法・重量		75(W)×78(H)×255(D)mm 約 570g			
ケーブル長		約 0.4 m (LAN 端子 / 電源 / リセットボタン)			
保護等級		IP66 防塵・防水			
使用動作環境		-10 ~ 50℃			
付属品		AC アダプター / 取付ネジ / 六角レンチ / 防水コネクター / 防犯ステッカー			

2MP録画機能搭載 防雨型 赤外線暗視カメラ

TSD-RUSD201T

オープン価格

- ・ 240万画素高解像度CMOSセンサー
- ・ IP66 防塵・防水
- ・ 簡単遠隔監視設定
- ・ 256GB MicroSDカードで約14日以上録画可能



2MP	microSD	動体検知	夜間監視	防塵防水
イメージセンサー		1/2.9 2.4Megapixel SONY CMOS		
録画解像度		1920×1080 @30fps		
レンズ		2.8mm		
視野角		水平約 89° / 垂直約 48°		
逆光補正		○		
被写体最低照度		0.01Lux ※白黒撮影		
赤外線照射距離		最長約 40m		
圧縮方式		H.265		
ホワイトバランス		オート		
ノイズリダクション		3D DNR		
対応 OS		iOS / Android		
ストレージ		MicroSD カード (最大 256GB: class10 以上) ※別売		
通信規格		IEEE 802.11b / g / n 周波数帯域: 2.4GHz		
同時アクセス		1人 / ダイレクト接続 3人 / ネットワーク接続		
音声		マイク / スピーカー内蔵		
電源		DC12V ± 1V 最大約5W		
寸法・重量		64(W)×65(H)×189(D)mm 約 370g		
ケーブル長		約 0.4 m (LAN 端子 / 電源 / リセットボタン)		
保護等級		IP66 防塵・防水		
使用動作環境		-10 ~ 50℃		
付属品		AC アダプター / 取付ネジ / 六角レンチ / 防水コネクター / 防犯ステッカー		

2MP録画機能搭載 防雨型 赤外線暗視カメラ TSD-RUSD200BLK

オープン価格

NEW

2MP	microSD	動体検知	夜間監視	防塵防水
-----	---------	------	------	------

- ・ 240万画素高解像度CMOSセンサー
- ・ IP66 防塵・防水
- ・ 簡単遠隔監視設定
- ・ 256GB MicroSDカードで約14日以上録画可能
- ・ 暗めの外壁に馴染みやすい黒筐体



イメージセンサー	1/2.9 2.4Megapixel SONY CMOS
録画解像度	1920×1080 @30fps
レンズ	2.8mm
視野角	水平約 89° / 垂直約 48°
逆光補正	○
被写体最低照度	0.01Lux ※白黒撮影
赤外線照射距離	最長約 15m
圧縮方式	H.265
ホワイトバランス	オート
ノイズリダクション	3D DNR
対応 OS	IOS / Android
ストレージ	MicroSD カード (最大 256GB: class10 以上) ※別売
通信規格	IEEE 802.11b / g / n 周波数帯域: 2.4GHz
同時アクセス	1人 / ダイレクト接続 3人 / ネットワーク接続
音声	—
電源	DC12V ± 1V 最大約 5W
寸法・重量	71(W)×68(H)×170(D)mm 約 300g
ケーブル長	約 0.4 m (LAN 端子 / 電源 / リセットボタン)
保護等級	IP66 防塵・防水
使用動作環境	-10 ~ 50℃
付属品	AC アダプター / 取付ネジ / 六角レンチ / 防水コネクター / 防犯ステッカー

2MP録画機能搭載 防雨型 センサーライトカメラ TSD-RUSD206T

オープン価格

- ・ 240万画素高解像度CMOSセンサー
- ・ IP66 防塵・防水
- ・ 白色LEDセンサーライト搭載
- ・ 簡単遠隔監視設定
- ・ 256GB MicroSDカードで約14日以上録画可能
- ・ マイク/スピーカー内蔵



2MP	SL	microSD	動体検知	夜間監視	防塵防水
-----	----	---------	------	------	------

イメージセンサー	1/2.7 2.4Megapixel SONY CMOS
録画解像度	1920×1080 @30fps
レンズ	3.6mm
視野角	水平約 85° / 垂直約 46°
逆光補正	○
被写体最低照度	0.01Lux ※白黒撮影
LED 照射距離	赤外線: 最長約 15m / 白色: 10 m (約 600lm)
圧縮方式	H.265
ホワイトバランス	オート
ノイズリダクション	3D DNR
対応 OS	IOS / Android
ストレージ	MicroSD カード (最大 256GB: class10 以上) ※別売
通信規格	IEEE 802.11b / g / n 周波数帯域: 2.4GHz
同時アクセス	1人 / ダイレクト接続 3人 / ネットワーク接続
音声	マイク / スピーカー内蔵
電源	DC12V ± 1V 最大約 6W
寸法・重量	72(W)×61(H)×187(D)mm 約 420g
ケーブル長	約 0.4 m (LAN 端子 / 電源 / リセットボタン)
保護等級	IP66 防塵・防水
使用動作環境	-10 ~ 50℃
付属品	AC アダプター / 取付ネジ / 防水コネクター / 防犯ステッカー

5MP録画機能搭載 防雨型 赤外線暗視PTZドームカメラ TSD-RVSD500PTZ

オープン価格

- ・ 500万画素超高解像度CMOSセンサー
- ・ IP66 防塵・防水
- ・ 電動パン・チルト・ズームレンズ搭載
- ・ 簡単遠隔監視設定
- ・ 256GB MicroSDカードで約14日以上録画可能
- ・ マイク内蔵



5MP	PTZ	microSD	動体検知	夜間監視	防塵防水
イメージセンサー		1/2.8 5.0Megapixel SONY CMOS			
録画解像度		2560×1920 @30fps / 2560×1440 @30fps			
レンズ		2.7 ~ 13.5mm			
視野角		水平約 88° / 垂直約 65° ~ 27°			
逆光補正		○			
被写体最低照度		0.01Lux ※白黒撮影			
赤外線照射距離		最長約 20m			
圧縮方式		H.265			
ホワイトバランス		オート			
ノイズリダクション		3D DNR			
対応 OS		iOS / Android			
ストレージ		MicroSD カード (最大 256GB: class10 以上) ※別売			
通信規格		IEEE 802.11b/g/n 周波数帯域: 2.4GHz			
同時アクセス		1人 / ダイレクト接続 3人 / ネットワーク接続			
音声		マイク内蔵			
電源		DC12V ± 1V 最大約 5W			
寸法・重量		Φ 110×100(H)mm 約 350g			
ケーブル長		約 0.4 m (LAN 端子 / 電源 / リセットボタン)			
保護等級		IP66 防塵・防水			
使用動作環境		-10 ~ 50℃			
付属品		AC アダプター / 取付ネジ / 防水コネクタ / 防犯ステッカー			

2MP録画機能搭載 防滴型 赤外線暗視ドームカメラ TSD-RVSD201T

オープン価格

- ・ 240万画素高解像度CMOSセンサー
- ・ 簡単遠隔監視設定
- ・ 256GB MicroSDカードで約14日以上録画可能
- ・ マイク内蔵



2MP	microSD	動体検知	夜間監視
イメージセンサー		1/2.9 2.4Megapixel SONY CMOS	
録画解像度		1920×1080 @30fps	
レンズ		2.8mm	
視野角		水平約 89° / 垂直約 48°	
逆光補正		○	
被写体最低照度		0.01Lux ※白黒撮影	
赤外線照射距離		最長約 15m	
圧縮方式		H.265	
ホワイトバランス		オート	
ノイズリダクション		3D DNR	
対応 OS		iOS / Android	
ストレージ		MicroSD カード (最大 256GB: class10 以上) ※別売	
通信規格		IEEE 802.11b/g/n 周波数帯域: 2.4GHz	
同時アクセス		1人 / ダイレクト接続 3人 / ネットワーク接続	
音声		マイク内蔵	
電源		DC12V ± 1V 最大約 5W	
寸法・重量		Φ 108×80(H)mm 約 330g	
ケーブル長		約 0.4 m (LAN 端子 / 電源 / リセットボタン)	
保護等級		-	
使用動作環境		-10 ~ 50℃	
付属品		AC アダプター / 取付ネジ / 防水コネクタ / 防犯ステッカー	

2MP/5MP 録画機能搭載 防雨型 赤外線暗視PTZドームカメラ TSD-SPDSD2005X / TSD-SPSD5005X

オープン価格

- ・ 240万画素高解像度CMOSセンサー
- ・ 簡単遠隔監視設定
- ・ 水平355°/垂直90°旋回と
5倍光学電動ズームレンズ搭載
- ・ 256GB MicroSDカードで約14日以上録画可能
- ・ 威嚇用白色LED / アラーム機能



2MP	PTZ	microSD	動体検知	夜間監視	防塵防水
イメージセンサー	1/2.8 2.4Megapixel SONY CMOS				
録画解像度	1920×1080 / 2560×192 @30fps				
レンズ	2.7 ~ 13.5mm				
視野角	水平約 96° ~ 36° / 垂直約 70° ~ 27°				
逆光補正	○				
被写体最低照度	0.01Lux ※白黒撮影				
赤外線照射距離	最長約 40m				
圧縮方式	H.265				
ホワイトバランス	オート				
ノイズリダクション	3D DNR				
対応 OS	iOS / Android				
ストレージ	MicroSD カード (最大 256GB: class10 以上) ※別売				
通信規格	IEEE 802.11b / g / n 周波数帯域: 2.4GHz				
同時アクセス	1人 / ダイレクト接続 3人 / ネットワーク接続				
音声	マイク / スピーカー内蔵				
電源	DC12V ± 1V 最大約10W				
寸法・重量	109(W)×180(H)×159(D)mm 約 960g				
ケーブル長	約 0.4 m (LAN 端子 / 電源 / リセットボタン)				
保護等級	IP66 防塵・防水				
使用動作環境	-10 ~ 50℃				
付属品	AC アダプター / 取付ネジ / 防水コネクタ / 防犯ステッカー				

8MP録画機能搭載 防雨型 光学20倍ズーム 赤外線暗視PTZドームカメラ TSD-SPDSD8020X

オープン価格

- ・ 800万画素超高解像度CMOSセンサー
- ・ 光学20倍電動ズームレンズ搭載
- ・ 水平355°/垂直90°旋回
- ・ 256GB MicroSDカードで約14日以上録画可能
- ・ マイク / スピーカー内蔵
- ・ IP66 防塵・防水



4K	PTZ	microSD	動体検知	夜間監視	防塵防水
イメージセンサー	1/2.8 8.0Megapixel SONY CMOS				
録画解像度	3840×2160 @30fps / 2560×1440 @30fps				
レンズ	4.7 ~ 94mm				
視野角	水平約 61° ~ 3.6° / 垂直約 33° ~ 2°				
逆光補正	○				
被写体最低照度	0.01Lux ※白黒撮影				
赤外線照射距離	最長約 60m				
圧縮方式	H.265				
ホワイトバランス	オート				
ノイズリダクション	3D DNR				
対応 OS	iOS / Android				
ストレージ	MicroSD カード (最大 256GB: class10 以上) ※別売				
通信規格	IEEE 802.11b / g / n				
周波数帯域	2.4GHz				
音声	マイク / スピーカー内蔵				
電源	DC12V ± 1V 最大約12W				
寸法・重量	136(W)×261(H)×201(D)mm 約 1500g				
ケーブル長	約 0.4 m (LAN 端子 / 電源 / リセットボタン)				
保護等級	IP66 防塵・防水				
使用動作環境	-10 ~ 50℃				
付属品	AC アダプター / 取付ネジ / 防水コネクタ / 防犯ステッカー				

2MP録画機能搭載 防水 超広角カメラ

TSD-RUSD120W

オープン価格

NEW

- ・ 水平視野角120°超広角レンズ搭載
- ・ 240万画素高解像度CMOSセンサー
- ・ IP66 防塵・防水
- ・ 簡単遠隔監視設定
- ・ 256GB MicroSDカードで約14日以上録画可能



2MP	microSD	超広角	動体検知	夜間監視	防塵防水
イメージセンサー	1/2.9 2.4Megapixel SONY CMOS				
録画解像度	1920×1080 @30fps				
レンズ	2.8mm				
視野角	水平約 120° / 垂直約 65°				
逆光補正	○				
被写体最低照度	0.01Lux ※白黒撮影				
赤外線照射距離	最長約 30m				
圧縮方式	H.265				
ホワイトバランス	オート				
ノイズリダクション	3D DNR				
対応 OS	iOS / Android				
ストレージ	MicroSD カード (最大 256GB: class10 以上) ※別売				
通信規格	IEEE 802.11b / g / n 周波数帯域: 2.4GHz				
同時アクセス	1人 / ダイレクト接続 3人 / ネットワーク接続				
音声	マイク / スピーカー内蔵				
電源	DC12V ± 1V 最大約 5W				
寸法・重量	68.9(W)×62(H)×192.1(D)mm 約 420g				
ケーブル長	約 0.4 m (LAN 端子 / 電源 / リセットボタン)				
保護等級	IP66 防塵・防水				
使用動作環境	-10 ~ 50℃				
付属品	AC アダプター / 取付ネジ / 六角レンチ / 防水コネクター / 防犯ステッカー				

2MP録画機能搭載小型カメラ

TSD-SQSD200T

オープン価格

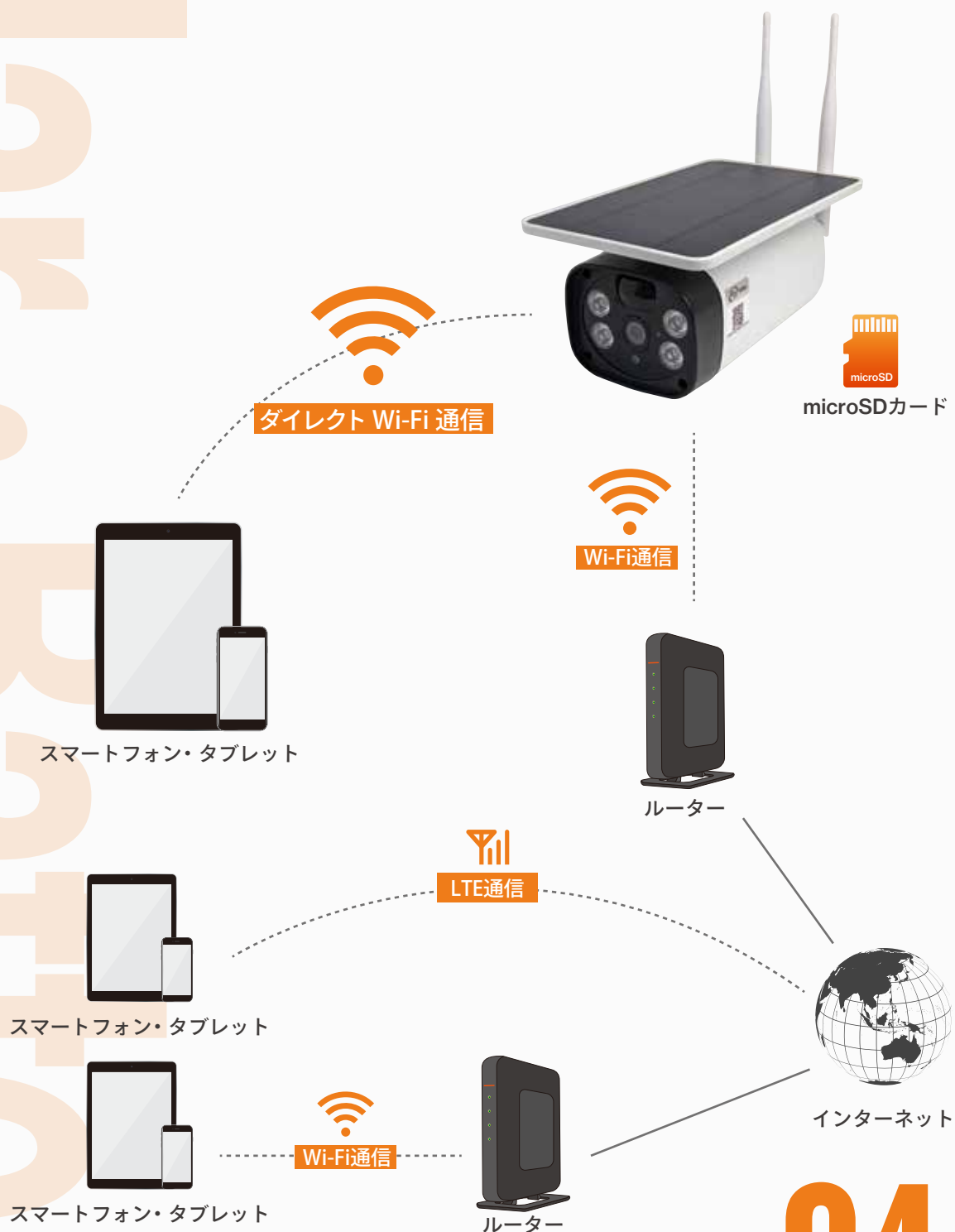
- ・ 240万画素高解像度CMOSセンサー
- ・ 低照度ボールドレンズ搭載
- ・ 取り付けマウント付き
- ・ 簡単遠隔監視設定
- ・ 256GB MicroSDカードで約14日以上録画可能



2MP	microSD	動体検知	特殊小型	夜間監視	防塵防水
イメージセンサー	1/2.9 2.4Megapixel SONY CMOS				
録画解像度	1920×1080 @30fps				
レンズ	2.8mm				
視野角	水平約 96° / 垂直約 50°				
逆光補正	○				
被写体最低照度	0.001Lux ※カラー撮影のみ				
赤外線照射距離	—				
圧縮方式	H.265				
ホワイトバランス	オート				
ノイズリダクション	3D DNR				
対応 OS	iOS / Android				
ストレージ	MicroSD カード (最大 256GB: class10 以上) ※別売				
通信規格	IEEE 802.11b / g / n 周波数帯域: 2.4GHz				
同時アクセス	1人 / ダイレクト接続 3人 / ネットワーク接続				
音声	—				
電源	DC12V ± 1V 最大約 2W				
寸法・重量	42(W)×42(H)×50(D)mm 約 90g ※本体のみ				
ケーブル長	約 1.4 m (LAN 端子 / 電源 / リセットボタン)				
保護等級	—				
使用動作環境	-10 ~ 40℃				
付属品	AC アダプター / 取付ネジ / 防水コネクター / 防犯ステッカー				

ソーラーバッテリーカメラシステム

Wi-Fiカメラにソーラーパネルを搭載したモデル
充電電池内蔵で夜間撮影も可能、電源が取れない場所に設置可能なカメラシステム



※ダイレクト Wi-Fi接続は PIRセンサーの検知距離内で接続してください。
※ソーラーパネル搭載タイプは全て検知録画になります。

04

4MP録画機能搭載 防雨型 ソーラー充電式赤外線暗視カメラ TSD-SPSD400S

オープン価格

- ・ 電源不要で設置が可能
- ・ 蓄電池内蔵で夜間も撮影
- ・ 威嚇用白色LEDセンサーライト
- ・ 400万画素超高解像度CMOSセンサー
- ・ PIR(人感)センサー録画
- ・ 256GB MicroSDカードで約336時間以上録画可能



4MP	microSD	PIR 検知	Solar	夜間 監視	防塵 防水
イメージセンサー	1/3 4.0Megapixel SONY CMOS				
録画解像度	2560×1440 @30fps				
レンズ	2.8mm				
視野角	水平約 84° / 垂直約 50°				
PIR	検知距離：最大約 8 m / 検知角度：約 120° 反応速度：0.6 秒				
被写体最低照度	0.01Lux ※白黒撮影				
赤外線照射距離	最長約 10 m				
圧縮方式	H.265				
ホワイトバランス	オート				
ノイズリダクション	3D DNR				
対応 OS	iOS / Android				
ストレージ	MicroSD カード (最大 256GB: class10 以上) ※別売				
通信規格	IEEE 802.11b / g / n 周波数帯域：2.4GHz				
同時アクセス	1人 / ダイレクト接続 3人 / ネットワーク接続				
音声	マイク / スピーカー内蔵				
電源	太陽光充電 (リチウムイオン 12800mAh) / DC5V2A				
寸法・重量	136(W)×105(H)×230(D)mm 約 1030g				
スイッチ	電源 / リセットボタン				
保護等級	IP66				
使用動作環境	-10 ~ 60℃				
付属品	取付金具 / プラスドライバー / 充電用ケーブル / 防犯ステッカー				

4MP録画機能搭載 防雨型 ソーラー充電式赤外線暗視カメラ TSD-SPSD420SEP

オープン価格

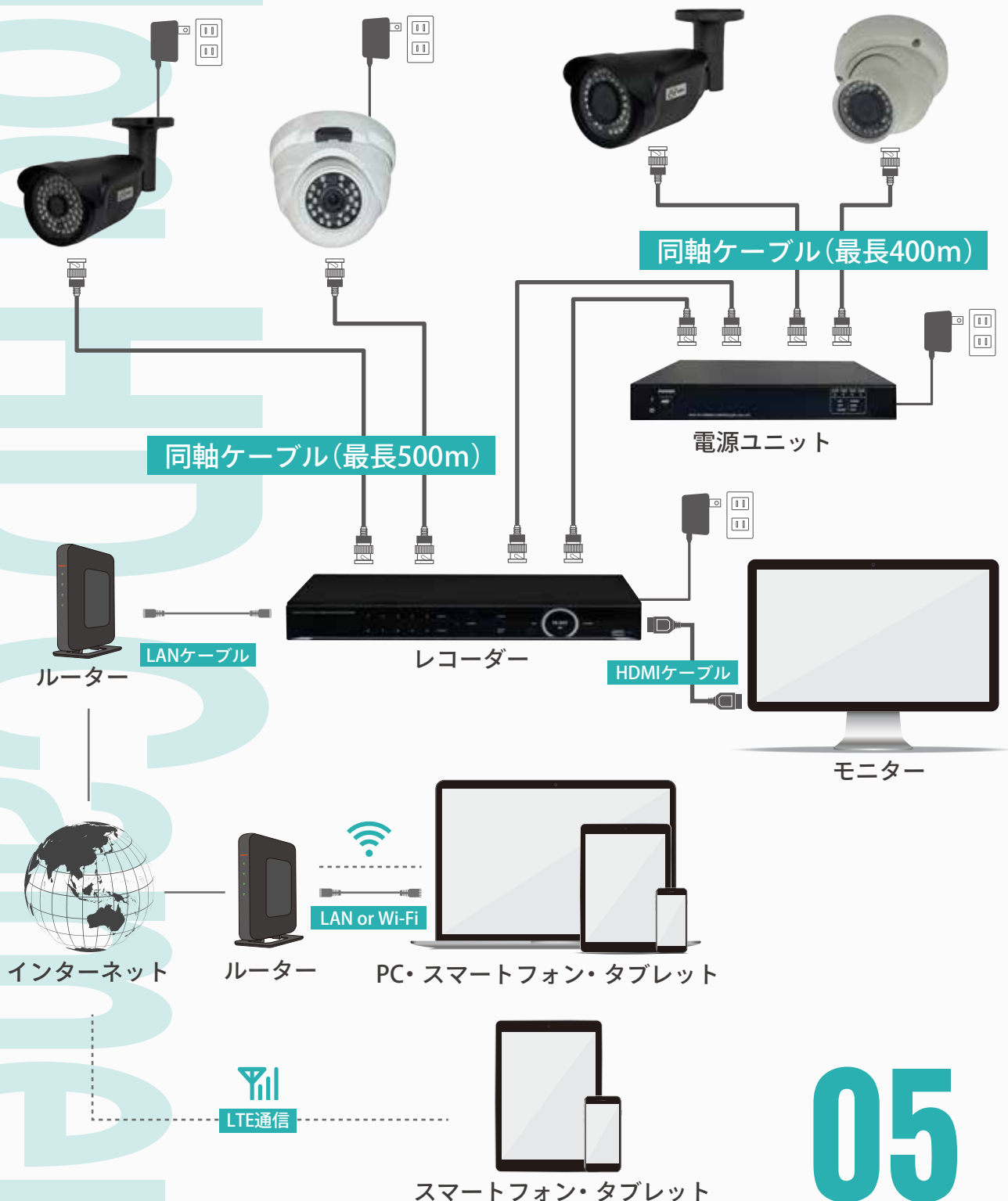
- ・ 電源不要で設置が可能
- ・ セパレートタイプソーラーパネル
- ・ 蓄電池内蔵で夜間も撮影
- ・ 威嚇用白色LEDセンサーライト
- ・ PIR(人感)センサー録画
- ・ 256GB MicroSDカードで約336時間以上録画可能



4MP	microSD	PIR 検知	Solar	夜間 監視	防塵 防水
イメージセンサー	1/3 4.0Megapixel SONY CMOS				
録画解像度	2560×1440 @30fps				
レンズ	2.8mm				
視野角	水平約 84° / 垂直約 50°				
PIR	検知距離：最大約 8 m / 検知角度：約 120° 反応速度：0.6 秒				
被写体最低照度	0.01Lux ※白黒撮影				
赤外線照射距離	最長約 10 m				
圧縮方式	H.265				
ホワイトバランス	オート				
ノイズリダクション	3D DNR				
対応 OS	iOS / Android				
ストレージ	MicroSD カード (最大 256GB: class10 以上) ※別売				
通信規格	IEEE 802.11b / g / n 周波数帯域：2.4GHz				
同時アクセス	1人 / ダイレクト接続 3人 / ネットワーク接続				
音声	マイク / スピーカー内蔵				
電源	太陽光充電 (リチウムイオン 9600mAh) / DC5V2A				
寸法・重量	本体：136(W)×105(H)×230(D)mm 約 1030g ソーラーパネル：120(W)×180(H)mm 約 192g ケーブル長：約 3m				
スイッチ	電源 / リセットボタン				
保護等級	IP66				
使用動作環境	-10 ~ 60℃				
付属品	取付スタンド×2 / 取付ネジ / 充電用ケーブル / 防犯ステッカー				

アナログハイビジョンカメラシステム

従来から広く運用されている配線方法
現在ではカメラ、レコーダーのスペックアップのため
工場やオフィス等以前導入したカメラシステムの配線を流用し
機器のみを入れ替えるリプレイスが主流になっているカメラシステム



※400m、500mの配線には 5CFB 以上の同軸ケーブルを使用します。

05

5MP 電動バリフォーカルレンズ搭載 防雨型 赤外線暗視AHDワンケーブルカメラ

TSD-POC7244AF

オープン価格

- ・ 同軸ケーブル一本で配線可能
- ・ 510万画素超高解像度 CMOSセンサー
- ・ IP66 防塵・防水
- ・ 水平視野角約108°の広角レンズ
- ・ 逆光補正機能
- ・ 500万画素/400万画素の切替可能



※本製品の電源には別売の電源ユニット「TSD-POC04U/POC08U」を使用します

5MP	POC	DWDR	動体検知	夜間監視	防塵防水
イメージセンサー		1/2.8 5.1Megapixel SONY CMOS			
有効画素数		2616(H)×1694(V)			
レンズ		2.7 ~ 12mm			
視野角		水平約 108° / 垂直約 80° ~ 28°			
逆光補正 / WDR		BLC / DWDR			
映像出力信号		AHD / TVI / CVI / CVBS			
出力解像度		5M / 4M / 960H			
映像出力端子		BNC.J×1			
被写体最低照度		0.1Lux カラー			
ホワイトバランス		ATW / AWC →セット			
シャッタースピード		1/30 ~ 1/50,000 秒			
ノイズリダクション		2DNR / 3DNR 3 段階			
Day&Nite		○			
AGC		Level 0 ~ 15			
画像調整機能		○			
赤外線照射距離		最長約 25 m SMART IR			
電源		POC / DC33V 最大約 6W			
寸法・重量		81.5(W)×79(H)×241(D)mm 約 490g			
ケーブル長		約 0.4 m (BNC 端子)			
保護等級		IP66 防塵・防水			
使用動作環境		-10 ~ 50℃			
付属品		取付ネジ / 六角レンチ / 防犯ステッカー			

5MP 防雨型 赤外線暗視AHDワンケーブルカメラ

TSD-POC7254T

オープン価格

- ・ 同軸ケーブル一本で配線可能
- ・ 510万画素超高解像度 CMOSセンサー
- ・ IP66 防塵・防水
- ・ 逆光補正機能
- ・ 500万画素/400万画素の切替可能



※本製品の電源には別売の電源ユニット「TSD-POC04U/POC08U」を使用します

5MP	POC	DWDR	動体検知	夜間監視	防塵防水
イメージセンサー		1/2.8 5.1Megapixel SONY CMOS			
有効画素数		2616(H)×1694(V)			
レンズ		4mm			
視野角		水平約 80° / 垂直約 60°			
逆光補正 / WDR		BLC / DWDR			
映像出力信号		AHD / TVI / CVI / CVBS			
出力解像度		5M / 4M / 960H			
映像出力端子		BNC.J×1			
被写体最低照度		0.1Lux カラー			
ホワイトバランス		ATW / AWC →セット			
シャッタースピード		1/30 ~ 1/50,000 秒			
ノイズリダクション		2DNR / 3DNR 3 段階			
Day&Nite		○			
AGC		Level 0 ~ 15			
画像調整機能		○			
赤外線照射距離		最長約 30 m SMART IR			
電源		POC / DC33V 最大約 5.3W			
寸法・重量		81.5(W)×79(H)×241(D)mm 約 450g			
ケーブル長		約 0.4 m (BNC 端子)			
保護等級		IP66 防塵・防水			
使用動作環境		-10 ~ 50℃			
付属品		取付ネジ / 六角レンチ / 防犯ステッカー			

5MP 電動バリフォーカルレンズ搭載 防雨型 赤外線暗視AHDワンケーブルドームカメラ TSD-POC2234AF

オープン価格

- ・ 同軸ケーブル一本で配線可能
- ・ 510万画素超高解像度 CMOSセンサー
- ・ IP66 防塵・防水
- ・ 水平視野角約108°の広角レンズ
- ・ 逆光補正機能
- ・ 500万画素/400万画素の切替可能



※本製品の電源には別売の電源ユニット「TSD-POC04U/POC08U」を使用します

5MP	POC	DWDR	動体検知	夜間監視	防塵防水
イメージセンサー		1/2.8 5.1Megapixel SONY CMOS			
有効画素数		2616(H)×1694(V)			
レンズ		2.7 ~ 12mm			
視野角		水平約 108° / 垂直約 80° ~ 28°			
逆光補正 / WDR		BLC / DWDR			
映像出力信号		AHD / TVI / CVI / CVBS			
出力解像度		5M / 4M / 960H			
映像出力端子		BNC.J×1			
被写体最低照度		0.1Lux カラー			
ホワイトバランス		ATW / AWC →セット			
シャッタースピード		1/30 ~ 1/50,000 秒			
ノイズリダクション		2DNR / 3DNR 3 段階			
Day&Nite		○			
AGC		Level 0 ~ 15			
画像調整機能		○			
赤外線照射距離		最長約 25 m SMART IR			
電源		POC / DC33V 最大約 6W			
寸法・重量		Φ 135×118(H)mm 約 660g			
ケーブル長		約 0.6 m (BNC 端子)			
保護等級		IP66 防塵・防水			
使用動作環境		-10 ~ 50℃			
付属品		取付ネジ / 防犯ステッカー			

AHD ワンケーブルカメラ専用 重畳式電源ユニット TSD-POC4U / TSD-POC08U

オープン価格

5MP POC UTC

- ・ AHD ワンケーブルカメラ用電源ユニット
- ・ UTC信号対応でレコーダーからカメラ制御が可能
- ・ カメラまで同軸ケーブル1本で配線(最長約400m)



TSD-POC04U (4 チャンネル)

入力信号	2592×1944 / 2160×1440 / 1920×1080
伝送距離	最大 400m(5CFB 以上推奨)
映像入出力端子	入力: BNC.J×4 出力: BNC.J×4
動作 LED	正常時: 点灯 / 信号ロス: 消灯 / 過電流発生時: 点滅
出力電源	DC 33V
電源	AC 100V 最大 55W
本体寸法・重量	330(W)×44(H)×212(D)mm 約 1770 g
使用動作環境	-10 ~ 50℃
付属品	電源コード/BNCケーブル(1m)×4本/ラックマウント金具/ゴム足



TSD-POC08U (8 チャンネル)

入力信号	2592×1944 / 2160×1440 / 1920×1080
伝送距離	最大 400m(5CFB 以上推奨)
映像入出力端子	入力: BNC.J×8 出力: BNC.J×8
動作 LED	正常時: 点灯 / 信号ロス: 消灯 / 過電流発生時: 点滅
出力電源	DC 33V
電源	AC 100V 最大 110W
本体寸法・重量	430(W)×44(H)×312(D)mm 約 1770 g
使用動作環境	-10 ~ 50℃
付属品	電源コード/BNCケーブル(1m)×4本/ラックマウント金具/ゴム足

5MP 電動バリフォーカルレンズ搭載 防雨型 赤外線暗視AHDカメラ TSD-RU6244AF

オープン価格

- ・ 510万画素超高解像度 CMOSセンサー
- ・ IP66 防塵・防水
- ・ 水平視野角約108°の広角レンズ
- ・ 光学4倍電動ズームレンズ搭載
- ・ 逆光補正機能
- ・ 500万画素/400万画素の切替可能



5MP	UTC	DWDR	動体検知	夜間監視	防塵防水
イメージセンサー	1/2.8 5.1Megapixel SONY CMOS				
有効画素数	2616(H)×1694(V)				
レンズ	2.7 ~ 12mm				
視野角	水平約 108° / 垂直約 80° ~ 28°				
逆光補正 / WDR	BLC / DWDR				
映像出力信号	AHD / TVI / CVI / CVBS				
出力解像度	5M / 4M / 960H				
映像出力端子	BNC.J×1				
被写体最低照度	0.1Lux カラー				
ホワイトバランス	ATW / AWC →セット				
シャッタースピード	1/30 ~ 1/50,000 秒				
ノイズリダクション	2DNR / 3DNR 3 段階				
Day&Nite	○				
AGC	Level 0 ~ 15				
画像調整機能	○				
赤外線照射距離	最長約 30 m SMART IR				
電源	DC12V ± 1V 最大約 9W				
寸法・重量	81.5(W)×79(H)×241(D)mm 約 490g				
ケーブル長	約 0.5 m (電源 / 映像)				
保護等級	IP66 防塵・防水				
使用動作環境	-10 ~ 50℃				
付属品	AC アダプター / 取付ネジ / 六角レンチ / 防犯ステッカー				

5MP 防雨型 赤外線暗視AHDカメラ TSD-RU6254T

オープン価格

- ・ 510万画素超高解像度 CMOSセンサー
- ・ IP66 防塵・防水
- ・ 逆光補正機能
- ・ UTC制御対応
- ・ 500万画素/400万画素の切替可能



5MP	UTC	DWDR	動体検知	夜間監視	防塵防水
イメージセンサー	1/2.8 5.1Megapixel SONY CMOS				
有効画素数	2616(H)×1694(V)				
レンズ	4mm				
視野角	水平約 80° / 垂直約 60°				
逆光補正 / WDR	BLC / DWDR				
映像出力信号	AHD / TVI / CVI / CVBS				
出力解像度	5M / 4M / 960H				
映像出力端子	BNC.J×1				
被写体最低照度	0.1Lux カラー				
ホワイトバランス	ATW / AWC →セット				
シャッタースピード	1/30 ~ 1/50,000 秒				
ノイズリダクション	2DNR / 3DNR 3 段階				
Day&Nite	○				
AGC	Level 0 ~ 15				
画像調整機能	○				
赤外線照射距離	最長約 35 m SMART IR				
電源	DC12V ± 1V 最大約 7.5W				
寸法・重量	81.5(W)×79(H)×241(D)mm 約 440g				
ケーブル長	約 0.5 m (電源 / 映像)				
保護等級	IP66 防塵・防水				
使用動作環境	-10 ~ 50℃				
付属品	AC アダプター / 取付ネジ / 六角レンチ / 防犯ステッカー				

5MP 電動バリフォーカルレンズ搭載 防雨型 赤外線暗視AHDドームカメラ

TSD-RV6244AF

オープン価格

- ・ 510万画素超高解像度 CMOSセンサー
- ・ IP66 防塵・防水
- ・ 水平視野角約108°の広角レンズ
- ・ 光学4倍電動ズームレンズ搭載
- ・ 逆光補正機能
- ・ 500万画素/400万画素の切替可能



5MP	UTC	DWDR	動体検知	夜間監視	防塵防水
イメージセンサー	1/2.8 5.1Megapixel SONY CMOS				
有効画素数	2616(H)×1694(V)				
レンズ	2.7 ~ 12mm				
視野角	水平約 108° / 垂直約 80° ~ 28°				
逆光補正 / WDR	BLC / DWDR				
映像出力信号	AHD / TVI / CVI / CVBS				
出力解像度	5M / 4M / 960H				
映像出力端子	BNC.J×1				
被写体最低照度	0.1Lux カラー				
ホワイトバランス	ATW / AWC →セット				
シャッタースピード	1/30 ~ 1/50,000 秒				
ノイズリダクション	2DNR / 3DNR 3 段階				
Day&Nite	○				
AGC	Level 0 ~ 15				
画像調整機能	○				
赤外線照射距離	最長約 25 m SMART IR				
電源	DC12V ± 1V 最大約 9W				
寸法・重量	132.8(W)×103(H)×144.5(D)mm 約 610g				
ケーブル長	約 0.6 m (電源 / 映像)				
保護等級	IP66 防塵・防水				
使用動作環境	-10 ~ 50℃				
付属品	AC アダプター / 取付ネジ / 防犯ステッカー				

5MP 防雨型 赤外線暗視AHDドームカメラ

TSD-RV5224T

オープン価格

- ・ 510万画素超高解像度 CMOSセンサー
- ・ IP66 防塵・防水
- ・ 逆光補正機能
- ・ UTC制御対応
- ・ 500万画素/400万画素の切替可能



5MP	UTC	DWDR	動体検知	夜間監視	防塵防水
イメージセンサー	1/2.8 5.1Megapixel SONY CMOS				
有効画素数	2616(H)×1694(V)				
レンズ	4mm				
視野角	水平約 80° / 垂直約 60°				
逆光補正 / WDR	BLC / DWDR				
映像出力信号	AHD / TVI / CVI / CVBS				
出力解像度	5M / 4M / 960H				
映像出力端子	BNC.J×1				
被写体最低照度	0.1Lux カラー				
ホワイトバランス	ATW / AWC →セット				
シャッタースピード	1/30 ~ 1/50,000 秒				
ノイズリダクション	2DNR / 3DNR 3 段階				
Day&Nite	○				
AGC	Level 0 ~ 15				
画像調整機能	○				
赤外線照射距離	最長約 20 m SMART IR				
電源	DC12V ± 1V 最大約 5.5W				
寸法・重量	107.7(W)×86(H)×119.7(D)mm 約 430g				
ケーブル長	約 0.6 m (電源 / 映像)				
保護等級	IP66 防塵・防水				
使用動作環境	-10 ~ 50℃				
付属品	AC アダプター / 取付ネジ / 防犯ステッカー				

8MP対応H.265ハイブリッド4ch/8chハードディスクレコーダー DVR-HTA04H / DVR-HTA08H

オープン価格

HYB 4K HDMI VGA H.265 P2P

- ・IPカメラにも対応したハイブリッドタイプ
- ・P2Pネットワーク接続で簡単遠隔監視設定
- ・標準2TBのHDD搭載
- ・圧縮方式H.265
- ・マウスを使用して簡単操作
- ・最大10TBのHDDに対応



型番		DVR-HTA04H	DVR-HTA08H
映像入力		4ch BNC.J	8ch BNC.J
映像出力	HDMI	最大 3840×2160	
	VGA	最大 1920×1080	
	BNC.J	最大 960×480	
音声	圧縮方式	G.711A	
	入力	4ch RCA.J	8ch RCA.J
	出力	1ch RCA.J	
録画	映像圧縮方式	H.265 / H.264	
	解像度	8M(8M or 1080P) ※1 / 5M(5M or 720P) / 4M(4M or 720P) / 1080P(1080P or 720P) / 960H(960H or D1)	
	フレームレート	1～30fps(8M 15fps 5M 合計 50fps 最大 20fps 4M 合計 60fps)	1～30fps(8M 15fps 5M 合計 98fps 最大 20fps 4M 合計 120fps)
	画質	3 段階	
	モード	連続録画 / スケジュール録画 / モーション録画 / アラーム録画	
	プリレコード	1～10 秒	
	ポストレコード	5～60 秒	
画面表示	画面モード	1 画面 / 4 分割	1 画面 / 4 分割 / 変則 6 分割 / 変則 8 分割 / 9 分割
	オートシーケンス	1～60 秒	
	デジタルズーム	エリア選択	
再生	再生速度	高速再生 : 2～64 倍速 スロー再生 : 1/4～1/2 倍速	
	同時再生	最大 4ch	最大 8ch
バックアップ	ファイルフォーマット	AVI / exe	
	メディアインターフェイス	USB2.0(フラッシュメモリー)	
表示言語		23ヶ国語	
ネットワーク	プロトコル	TCP / DHCP / DDNS / NTP / SMTP / FTP / DNS / UPnP / PPPoE / P2P	
	専用アプリケーション	CMS / Mr.PATROL	
	ストリーミング	5M / 4M / 1080P / 720P / 960H / D1	
内蔵ハードディスク (標準)		SSATA×1 2TB(標準搭載) 4TB/6TB/8TB/10TB	
時計精度		タイムサーバー対応	
電源		DC12V ± 1V	
消費電力		最大約 17W	最大約 24W
動作温湿度範囲		-10～40℃ 20～80% RH(結露無いこと)	
本体寸法		300(W)×48(H)×221(D)mm	
重量		約 1600 g	
付属品		ACアダプター / HDMI ケーブル (1m) / マウス / リモコン / 遠隔監視ソフト	

【背面】 DVR-HTA04H



【背面】 DVR-HTA08H



■ 録画時間目安(カメラ4台同じ設定の場合) 単位:日

録画解像度	フレームレート fps	画質 高	画質 中	画質 低
5M (2560×1920) 640×352	12	12.68	16.89	25.43
	10	15.17	20.21	30.06
	5	30.06	39.23	56.46
4M (2560×1440) 640×352	15	13.38	17.87	26.76
	10	20.12	26.19	39.91
	5	39.91	52.02	73.48
960H (960×480) CIF	30	43.26	57.87	85.73
	10	118.71	144.68	192.90
	5	192.30	220.46	231.49

■ 録画時間目安(カメラ8台同じ設定の場合) 単位:日

録画解像度	フレームレート fps	画質 高	画質 中	画質 低
5M (2560×1920) 640×352	12	6.28	8.34	12.48
	10	7.50	9.95	14.70
	5	14.70	19.05	27.08
4M (2560×1440) 640×352	15	6.62	8.81	13.11
	10	9.91	13.19	19.37
	5	19.37	25.03	34.82
960H (960×480) CIF	30	20.95	27.73	40.28
	10	54.50	65.26	84.27
	5	84.27	94.60	98.63

※1DVR-HTA04HはCH1のみ対応

8MP対応H.265ハイブリッド16chハードディスクレコーダー DVR-HT16H

オープン価格

HYB 4K HDMI VGA H.265 P2P

- ・IPカメラにも対応したハイブリッドタイプ
- ・アナログカメラ16台とIPカメラ16台計32台録画可能
- ・P2Pネットワーク接続で簡単遠隔監視設定
- ・標準2TBのHDD搭載
- ・圧縮方式H.265
- ・マウスを使用して簡単操作



型番		DVR-HTA16H
映像入力		16ch BNC/J
映像出力	HDMI	最大 3840×2160
	VGA	最大 1920×1080
	BNC.J	最大 960×480
音声	圧縮方式	G.711A
	入力	16ch RCA.J
	出力	1ch RCA.J
録画	映像圧縮方式	H.265 / H.264
	解像度	8M(8M or 1080P) / 5M(5M or 720P) / 4M(4M or 720P) / 1080P(1080P or 720P) / 960H(960H or D1)
	フレームレート	1～30fps(8M 合計 120fps 最大 15fps/5M 合計 196fps 最大 20fps/4M 合計 240fps 最大 30fps)
	画質	3段階
	モード	連続録画 / スケジュール録画 / モーション録画 / アラーム録画
	プリレコード	1～10 秒
	ポストレコード	5～60 秒
画面表示	画面モード	1 画面 / 4 分割 / 変則 8 分割 / 9 分割 / 変則 13 分割 / 16 分割
	オートシーケンス	1～60 秒
	デジタルズーム	エリア選択
再生	再生速度	高速再生 : 2～64 倍速 スロー再生 : 1/4～1/2 倍速
	同時再生	最大 16ch
バックアップ	ファイルフォーマット	AVI / exe
	メディアインターフェイス	USB2.0(フラッシュメモリー)
表示言語		23ヶ国語
ネットワーク	プロトコル	TCP / DHCP / DDNS / NTP / SMTP / FTP / DNS / UPnP / PPPoE / P2P
	専用アプリケーション	CMS / Mr.PATROL
	ストリーミング	5M / 4M / 1080P / 720P / 960H / D1
内蔵ハードディスク (標準)		SSATA×2 2TB(標準搭載) 4TB / 6TB / 8TB / 10TB / 12TB / 16TB / 20TB
時計精度		タイムサーバー対応
電源		DC12V ± 1V
消費電力		最大約 34W
動作温湿度範囲		-10～40℃ 20～80% RH(結露無いこと)
本体寸法		380(W)×52(H)×329(D)mm
重量		約 3000 g
付属品		ACアダプター / HDMI ケーブル (1m) / マウス / リモコン / 遠隔監視ソフト

【背面】DVR-HTA16H



- AHDカメラ16chとIPカメラ16chを同時に表示、32分割の画面表示が可能
- 無料DDNSにも対応しているので、セキュリティが強くP2P接続ができない場合にも対応可能
- 内蔵ブザーでお手軽警告設定
- 最大20TBのHDDに対応多チャンネルでの長期録画に使用可能
- カメラ16台の映像を最大800万画素で録画可能
- 外部アラームやセンサー、警報機に接続して使用できるリレー接点付

アナログカメラ

■ 録画時間目安(カメラ8台同じ設定の場合)

単位:日

録画解像度	フレームレート fps	画質 高	画質 中	画質 低
5M (2560×1920) 640×352	12	3.15	4.19	6.29
	10	3.77	5.01	7.43
	5	7.43	9.66	13.82
4M (2560×1440) 640×352	15	3.32	4.43	6.62
	10	4.99	6.66	9.83
	5	9.83	12.75	17.87
960H (960×480) CIF	30	10.64	14.16	20.76
	10	28.41	34.31	44.97
	5	44.97	50.91	53.25

8MP対応 H.265 2ch SDカードAHDレコーダー TSD-SDR2008

オープン価格

8MP SD 1TB H.265 CVBS 動体検知

- ・2分割表示機能対応
- ・最大512GB SDカード×2枚 約1TBの記憶容量
- ・カメラへの電源供給が可能
- ・設置に便利なコンパクトタイプ
- ・鍵付きSDカードスロット



防水BOXと併用で更に便利
型番:TSD-PSB01



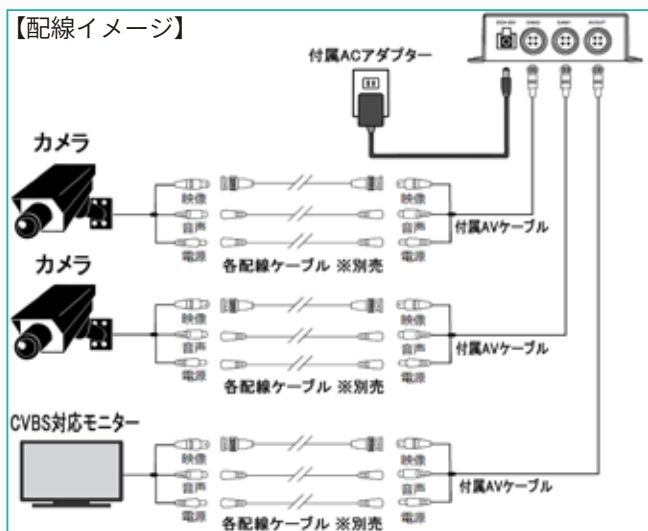
【正面】



【背面】



【配線イメージ】



■ 録画時間目安(カメラ1台の場合 H.265 / 30fpsで撮影)

単位:時間

録画解像度	画質	SD カード容量			
		32GB	64GB	128GB	256GB
1920×1080 (1080P)	Level5	8	16	32	64
	Level3	20	40	80	160
	Level1	57	114	228	456
1280×720 (720P)	Level5	11	22	44	88
	Level3	28	56	112	224
	Level1	81	162	324	648
960×480 (CVBS)	Level5	13	26	52	104
	Level3	33	66	132	264
	Level1	91	182	364	728

映像入力	2ch BNC.J 最大 8MP
映像出力	BNC.J(CVBS) / HDMI(最大 1920×1080)
HDMI 映像出力	1920×1080 / 1280×720 / 1440×900 / 1366×768 / 1280×1024 / 1024×768 / 800×600
音声入力	RCA.J×2(47k Ω)
音声出力	RCA.J×1(10k Ω)
音声圧縮方式	G.711
映像圧縮方式	H.265 / H.264
録画解像度	1920×1080 / 1280×720 / 960×480(CVBS)
録画フレームレート	1 ~ 30fps
録画画質	5 段階
録画モード	連続 / スケジュール / 動体検知 / 手動
倍速再生	1 ~ 32 倍
静止画撮影	○
ビットレート	200Kbit ~ 10Mbit
記録媒体	SD カード (最大 512GB×2 class10 以上) ※別売
操作方法	専用リモコン
タイムスタンプ	○
表示言語	日本語 / 英語 / 中国語
自動上書き録画	○
時計精度	月差±2分以内
動作ランプ	電源: 赤点灯 / 録画: 緑点灯
電源出力	DC12V 500mA×2
電源	DC10 ~ 32V
消費電力	最大約 5W
寸法・重量	100(W)×27.5(H)×114(D)mm 約 320g
動作温湿度範囲	0 ~ 50℃
付属品	AC アダプター / リモコン / AV ケーブル×3 / 鍵

イージーカメラシリーズ

設置、取付が容易で、操作方法が簡単なモデル
コストを抑えたい場合や、取り外して使用したい場合など
エントリーモデルのカメラシリーズ



06

8MP防雨型赤外線暗視PoEカメラ4台セット / 1台セット TSD-POE804 / TSD-POE800

オープン価格

NEW

PoE 4K HDMI VGA H.265 PnP

- カメラ1~4台 選べるセットモデル
- ドーム型・バレット型自由に組合せ可能
- 簡単操作ですぐに使えるエントリーモデル
- 20m LANケーブル標準付属 (カメラ1台につき1本)
- 800万画素超高清像度 4Kカメラを採用
- レコーダーは標準2TBのHDDを搭載 カメラ4台で約20日の録画が可能
- P2Pで簡単遠隔監視設定
- カメラとレコーダーは単体販売も可能



8MP PoEカメラ専用NVR



型番	TSD-POE4800
ビデオ入力	8MP / 5MP / 4MP / 3MP / 1080P / 960P / 720P
HDMI出力	最大 3840 × 2160
VGA出力	最大 1920 × 1080
オーディオ出力	3.5mmヘッドフォンジャック × 1
映像圧縮方式	H.265 / H.264
録画解像度	8MP / 5MP / 4MP / 3MP / 1080P / 960P / 720P
音声圧縮	G.711
再生	1ch
バックアップ	USB2.0 (フラッシュメモリー)
ストレージの種類	SATA × 1 2TB (標準搭載)
POEポート	RJ-45 × 8 10/100Mbps (※独自 POE)
標準	IEEE802.3af
出力電力	POE × 8 最大約 40W
ネットワークインターフェース	RJ45 × 1
USBポート	USB2.0ポート × 2
プロトコル	NTP / SMTP / PPPoE / DHCP / P2P
電源	DC48V-52V
消費電力	最大約 50W
動作温湿度範囲	-10 ~ 55℃ 10 ~ 90%RH (結露無いこと)
本体寸法	258(W) × 47(H) × 210(D)mm
重量	約 1160g

8MP防雨型 赤外線暗視PoEカメラ



型番	TSD-RU800POE
イメージセンサー	1/3 8.0Megapixel CMOS
有効画素数	3840(H) × 2160(V)
レンズ	3.6mm
視野角	水平約 97° / 垂直約 52°
WDR	DWDR
赤外線照射距離	最長約 40m
圧縮方式	H.265
音声圧縮	G.711A
ノイズリダクション	3DDNR
プロトコル	TCP, DHCP, RTSP, DNS
インターフェイス	RJ45
電源	POE (※独自 POE) / DC12V
寸法・重量	71(W) × 59(H) × 183(D)mm 約 360g
ケーブル長	約 0.4 m (LAN 端子 / 電源)
保護等級	IP66 防塵・防水
使用動作環境	-10 ~ 50℃
付属品	取付ネジ / LAN ケーブル 20m / 防犯ステッカー

8MP防滴型 赤外線暗視PoEドームカメラ



型番	TSD-RV800POE
イメージセンサー	1/3 8.0Megapixel CMOS
有効画素数	3840(H) × 2160(V)
レンズ	3.6mm
視野角	水平約 97° / 垂直約 52°
WDR	DWDR
赤外線照射距離	最長約 20m
圧縮方式	H.265
音声圧縮	G.711A
ノイズリダクション	3DDNR
プロトコル	TCP, DHCP, RTSP, DNS
インターフェイス	RJ45
電源	POE (※独自 POE) / DC12V
寸法・重量	Φ 112 × 88(H)mm 約 300g
ケーブル長	約 0.4 m (LAN 端子 / 電源)
保護等級	IP55 防塵・防水
使用動作環境	-10 ~ 50℃
付属品	取付ネジ / LAN ケーブル 20m / 防犯ステッカー

モニター一体型PoEレコーダー・8MPカメラ4台セット / 1台セット TSD-POE804M / TSD-POE800M

オープン価格

NEW

- ・レコーダー・モニター一体型モデル
- ・HDMI外部出力にも対応
- ・カメラ1台～4台選べるセットモデル
※適合カメラ TSD-RU800POE/RV800POE
- ・カメラ最大8台まで増設可能
- ・標準2TBのHDD搭載



PoE	4K	HDMI	VGA	H.265	PnP
-----	----	------	-----	-------	-----

単体型番 TSD-POE1208M

モニターサイズ	12.5インチ
画面解像度	1366×768
ビデオ入力	8MP / 5MP / 4MP / 3MP / 1080P / 960P / 720P
HDMI出力	最大3840×2160
VGA出力	最大1920×1080
オーディオ出力	3.5mmヘッドフォンジャック×1
映像圧縮方式	H.265 / H.264
録画解像度	8MP / 5MP / 4MP / 3MP / 1080P / 960P / 720P
音声圧縮	G.711
再生	1ch
バックアップ	USB2.0(フラッシュメモリー)
ストレージの種類	SATA×1 2TB(標準搭載)
POEポート	RJ-45×8 10/100Mbps(※独自POE)
ネットワークインターフェース	RJ45×1
標準	IEEE802.3af
出力電力	POE×8 最大約40W
USBポート	USB2.0ポート×2
プロトコル	NTP / SMTP / PPPoE / DHCP / P2P
電源	DC48V-52V
消費電力	最大約80W
動作温湿度範囲	-10～55℃ 10～90%RH(結露無いこと)
本体寸法・重量	305(W)×230(H)×50(D)mm 約1660g

ホームガード NEO TSD-IPS6036FX

オープン価格

NEW

- ・630万画素超高解像度
- ・双方向通話対応
- ・左右約350°上下約100°のパンチルト機能
- ・自動追尾機能搭載
- ・赤外線搭載で夜間撮影も可能



6MP	自動追尾	PTZ	動体検知	夜間監視	MicroSD
-----	------	-----	------	------	---------

イメージセンサー	1/3.6.3Megapixel CMOS
録画解像度	3360×1890 @30fps
レンズ	3.6mm
視野角	水平約79° / 垂直約43°
逆光補正	○
被写体最低照度	0.01Lux ※白黒撮影
赤外線照射距離	最長約6m
圧縮方式	H.265/H.264
ホワイトバランス	オート
対応 OS	iOS / Android
ストレージ	MicroSD カード (最大 512GB : class10 以上) ※別売
通信規格	IEEE 802.11b / g / n 周波数帯域 : 2.4GHz
音声	マイク / スピーカー内蔵
電源	DC5V ± 1V 最大約5W
寸法・重量	85(W)×120(H)×85(D) 約267g
保護等級	—
使用動作環境	-5～45℃
付属品	ACアダプター / 壁面取付用ブラケット / 防犯ステッカー

イージーカメラシリーズ

8MP録画機能搭載防雨型電池式暗視トレイルカメラ TSD-TR7708T

オープン価格

- ・ 800万画素超高解像度
- ・ 3200万画素静止画撮影
- ・ 安心のIP66 防塵・防水
- ・ 夜間に位置特定されにくい不可視赤外線
- ・ 場所を問わず使用できる単3乾電池可動



4K	SD	PIR 検知	乾電池	夜間 監視	防塵 防水
----	----	--------	-----	-------	-------

イメージセンサー	1/2.7インチ 5MP COMSセンサー
レンズ	レンズ4mm F2.0
視野角	水平:約98°
ストレージ	SDカード 最大512GB
モード	静止画/動画/静止画+動画
タイムラプス録画	○
写真解像度	32MP/24MP/20MP/16MP/12MP/8MP/5MP
写真連射枚数	1枚、2枚、3枚
録画解像度	3840×2160/2688×1520/1920×1080/1280×720/720×480/640×480
圧縮形式	JPEG/AVI(H.264)
TFT液晶ディスプレイ	48×35.69mm(2.36インチ)、480×234DOT(16万色)
PIR センサー	中央:約40°/左:約30°/右:約30° 計:約120°
PIR 検出距離	約20m
赤外線照射距離	約20m LED45個
シャッタースピード	最速0.2〜0.6秒
トリガー間隔	5秒〜1時間
日付スタンプ	年/月/日 表示順切り替え可能
動作時間設定	0秒〜24時間
音声	マイク/スピーカー内蔵
外部出力	USB
固定部位	1/4規格ネジ、バンド固定穴
使用動作環境	-10〜50℃
電源	単3アルカリ乾電池4本もしくは8本/DC6V1.5A
連続待機時間	最大約240日(電池性能、設置環境により異なる)
保護規格	IP66
言語	日本語含む11ヵ国語対応
サイズ・重量	108(W)×141.5(H)×72.6(D)mm 308g(電池無)
電池式	単三電池×4本または8本で使用可能
付属品	USBケーブル×1/固定バンド×1/ウォールマウント×1/アンカーネジ×3/防犯ステッカー

防滴型ソーラー充電式 センサーライトダミーカメラ TSD-SPSL450DC

オープン価格

PIR 検知	Solar	防雨
--------	-------	----

- ・ 電源不要のソーラーパネル式
- ・ 夜間はPIR(人感)センサー搭載で白色LEDが発光
- ・ 照度センサー内蔵で夜間モードに自動切替
- ・ 夜間待機時は赤色LEDが点滅
- ・ 防雨タイプで屋外設置可能



材質	ABS樹脂
白色 LED	8pcs 最大450lm
点灯時間	約60秒
バッテリー	3.7V 1800mAh Li-ion
充電時間	約6〜8時間 ※晴天時太陽光
PIR センサー	範囲: 水平約100° 垂直約50° / 距離: 約6〜8m
使用動作環境	-10〜50℃
寸法・重量	92(W)×215(H)×180(D)mm 約450g
付属品	取付ネジ/防犯ステッカー

防雨型バレットダミーカメラ TSD-RU5234DC

オープン価格

IR	防雨
----	----

- ・ 本物カメラと同様の金属ボディー
- ・ ダミーカメラには珍しい完全防水タイプ
- ・ 本物仕様の赤外線LEDが夜間に発光
※赤外線発光には別売のACアダプターが必要
(ACアダプター: APS110-1210)



材質	アルミニウム
赤外線 LED	36pcs 850nm
電源	DC12±1V 最大3.6W ACアダプター使用時
使用動作環境	-10〜50℃
寸法・重量	66(W)×65(H)×198(D)mm 約650g
付属品	取付ネジ/六角レンチ/防犯ステッカー

アクセサリ

屋外用電源収納ボックス、カメラ用モニターやブラケット
産業モデルの高耐久 SDカード、MicroSDカード各種など
アクセサリも豊富にラインナップ



07

監視用32インチ液晶4Kワイドモニター TSD-M32LSD

オープン価格

NEW

- ・ 4K対応UHD(ウルトラハイビジョン)モニター
- ・ 4MP以上の超高解像度カメラ映像を綺麗に投影
- ・ HDMI/VGA/RCA端子に対応したマルチ映像入力
- ・ VESA規格(100mm x 100mm)規格に対応
- ・ HDMI2.0準拠
- ・ アスペクト比16:9ワイドモニター



液晶パネル	32インチTFT LED液晶パネル
画面解像度	3840×2160
画面アスペクト比	16:9
コントラスト比	3000:1
輝度	300cd/m ²
バックライト	LED方式
応答速度	5ms
ビデオ映像方式	NTSC
最大表示色	約1670万色
映像入力端子	HDMI×1/VGA×1/BNC×2/USB×1
音声入力端子	—
映像出力端子	—
VESA規格	100×100
表示言語	英語(日本語非対応)
電源	DC12V 3.5A 最大約40W
寸法・重量	717(W)×420(H)×48(D)mm 約4.7kg
使用動作環境	0~40℃
付属品	スタンド/ACアダプター/HDMIケーブル

監視用8インチ液晶モニター TSD-M800T

オープン価格

- ・ アナログカメラのダイレクト映像出力に便利なBNC入力端子付き
- ・ HDMI/VGA/BNC/RCA端子に対応したマルチ映像入力
- ・ VESA規格(75mm x 75mm)規格に対応
- ・ アスペクト比4:3スタンダードモニター
- ・ 1080P映像入力に対応



液晶パネル	8インチTFT LED液晶パネル
画面解像度	1024×768
画面アスペクト比	4:3
コントラスト比	400:1
輝度	400cd/m ²
バックライト	LED方式
応答速度	12ms
ビデオ映像方式	NTSC/PAL
最大表示色	約1670万色
映像入力端子	HDMI/VGA/BNC.J/RCA.J各1
音声入力端子	RCA.JL/R
内蔵スピーカー	1W×2
VESA規格	75×75
電源	DC12V±1V 最大約10W
本体寸法	197(W)×162(H)×35(D)mm
重量	約480g(スタンド含む)
使用動作温度範囲	0~40℃
付属品	スタンド/ACアダプター/BNCケーブル/VGAケーブル/AVケーブル

NEW

- ・カメラ電源として24時間連続動作を実現
- ・Simカメラ Wi-Fiカメラの電源として実力を発揮
- ・大容量40Ahのバッテリー搭載
- ・曇天が続いても4～6日の動作可能
- ・発電量 最大80W



公称最大出力動作電圧	最大16V
公称最大出力動作電流	最大5A
電源	リチウムイオンバッテリー 公称電圧:最大12.6V 定格容量:40Ah 充放電保護電流:10A 短絡保護電流:15A 過充電防止保護電圧:12.6V 過放電防止保護電圧:9V
充電方式	パネル充電/ACアダプター給電(DC12V2A以上)

不日照動作時間	約4～6日
充電時間	強い太陽光の場合約36時間でフル充電
出力電源	最大DC12V5A
防水性能	IP66
適合ポール径	最大約200mm
耐久年数	ソーラーパネル:約5～8年 バッテリー:500cycles以上または、約3～4年
使用動作温度範囲	-20～60℃ (充電温度-10～45℃)
寸法・重量	パネル部700(W)×400(H)×17(D)mm ブラケット部132(W)×244(H)×400(L)mm 約7kg

カメラ用 電源延長ケーブル

TSD-EC5M / TSD-EC10M オープン価格

- ・カメラとACアダプター間の距離を延長



電源プラグ	5.5-21 Φ9mm
電源ジャック	5.5-21 Φ11mm
ケーブル長	TSD-EC5M : 5m / TSD-EC10M : 10m

ACアダプター DC12V1A

APS110-1210

オープン価格

- ・TSD-RU5234DC用電源として使用
- ・カメラ用電源として使用(通常付属品)



出力電圧	DC12V
入力電圧	AC100V
極性	センタープラス
出力電流	1.0A
出力プラグ	5.5-21
ケーブル長	約1.8m
本体寸法・重量	33.5(W)×46(H)×21.5(D)mm 約58g(ケーブル含)

アナログハイビジョン用映像ケーブル TSD-CC10M / 100M

- ・アナログハイビジョンカメラ用同軸ケーブル
- ・両端にBNCコネクター圧着済(BNC.P)
- ・5CBF



型番	ケーブル長	価格
TSD-CC10M	10m	オープン
TSD-CC20M	20m	オープン
TSD-CC30M	30m	オープン
TSD-CC40M	40m	オープン
TSD-CC50M	50m	オープン
TSD-CC60M	60m	オープン
TSD-CC70M	70m	オープン
TSD-CC80M	80m	オープン
TSD-CC90M	90m	オープン
TSD-CC100M	100m	オープン

開閉式電源収納用プラスチックボックス TSD-PSB01

オープン価格

- ・電源収納用屋内外兼用プラスチックボックス
- ・開閉部には南京錠が取付可能
- ・ステンレスバンド付属



材質	ABS樹脂
保護等級	IP55(配線穴を塞いだ場合)
開閉方法	片開き
本体寸法・重量	148(W)×186(H)×87(D)mm 約330g (取付ベース部含)
使用温度範囲	-20～60℃
付属品	ステンレスバンド/取付ベース

アナログハイビジョンカメラ用ワンケーブル伝送装置 TSD-HDPVT

オープン価格

- ・ツーケーブルカメラをワンケーブルカメラ仕様に交換
- ・伝送距離最長約200m (5CFB使用時)
- ・AHD/CVI/TVI/CVBSの映像信号規格に対応



映像入力端子	BNC.P(カメラ側)
映像出力端子	BNC.P(レコーダー側)
伝送入出力端子	BNC.J(同軸ケーブル接続側)
伝送距離	最大約200m(カメラ解像度による)
電源出力	DC12V1A
電源	DC24～36V
本体寸法	36(W)×25(H)×77(D)mm
重量	約40g
ケーブル長	約0.1m (映像・電源)
適合機種	TSD-RU6244AF / TSD-RU6254T TSD-RV6244AF / TSD-RV5224T

※ UTC 制御には対応していません

12V2A電源供給用 PoEスプリッター TSD-1220SP

オープン価格

NEW

- PoEにてDC12VとLANを分配
- PoEにてWi-Fiカメラへの電源供給が可能
- PoEにて小型モニターへの電源供給が可能
- 2A出力対応の為、PTZカメラにも対応
- 高速伝送10/100BASE-TX



規格	IEEE802.3af/at
入力ポート	DC44-57V RJ45 10/100BASE-TX
出力ポート	DC12V 2A Φ5.5-2.1mm センタープラス J45 10/100BASE-TX
使用温度	-10～40℃ 10～90%RH 但し結露しないこと
寸法・重量	本体:28.5(W)×22.5(H)×80(D)mm LANケーブル:192mm 電源ケーブル:186mm 約 52 g
適合機種	Wi-Fiカメラシステム、TSD-M800T

カメラ取付マグネット TSD-MAG04

オープン価格

NEW

- H鋼や金属の壁面に簡単にカメラを設置
- 超強力磁石採用



※ カメラによりブラケットのネジ穴加工が必要です。

ネジ穴規格	M5
個数	4個
付属品	M5ネジ×4

カメラ用ポール取付金具 TSD-PBK350

オープン価格

- カメラをポールに固定するための取付金具
- 60mm以上のポールであれば取付可能



※ステンレスバンド別売
※カメラのブラケットに合わせたボルトとナットが別途必要です

適合機種	TSD-SPDSD8020X
TSD-IPB2812AF	TSD-RUSD120W
TSD-RUSD500SIM	TSD-POC7244AF
TSD-RUSD500AF	TSD-POC7254T
TSD-RUSD201T	TSD-RU6244AF
TSD-RUSD200BLK	TSD-RU6254T
TSD-RUSD206T	TSD-RU800POE
TSD-SPDSD2005X	TSD-RU5234DC
TSD-SPDSD5005X	TSD-SPSL450DC

材質	ステンレス
適合径	約60～350mm
バンドサイズ	幅 20mm (別売)
本体寸法・重量	140(W)×140(H)×78(D)mm 厚さ1.5mm 約512g

アクセサリ

TSD-SPSD400T用ポール取付ブラケット TSD-PMBK620

オープン価格

- ・ ステンレスバンド付属



■ ステンレスバンド 幅12mm長さ約600mm

材質	アルミニウム / 鉄
適合ポール径	約60～200mm
耐荷重	約3000g
寸法・重量	83(W)×126(H)×314(D)mm 約330g

ADATA 産業用グレード microSD カード 128GB / 256GB IUDD33K-128GR / IUDD33K-256GR

オープン価格

- ・ 耐久性、転送効率、省電力に優れた産業用モデル
- ・ 3D TLC フラッシュメモリ
- ・ エラー検出して自動で修復するLDPC ECC機能
- ・ Wi-FiカメラやIPカメラに最適



フラッシュタイプ	3D TLC
書込速度	128GB：最大60MB/s 256GB：最大70MB/s
読出速度	最大95MB/s
スピードクラス	UHS-I V10 A1 class10
耐衝撃性	1500G/0.5ms
耐振動性	20G(10-2000Hz)
書換寿命サイクル	3000/ブロック
消費電力	0.9W
使用動作環境	-25～85℃ 5～95%RH(結露なきこと)

ADATA 産業用グレード SD カード 128GB / 256GB ISDD33K-128GR / ISDD33K-256GR

オープン価格

- ・ 耐久性、転送効率、省電力に優れた産業用モデル
- ・ 3D TLC フラッシュメモリ
- ・ エラー検出して自動で修復するLDPC ECC機能
- ・ トレイルカメラやSDカードレコーダーに最適



フラッシュタイプ	3D TLC
書込速度	128GB：最大60MB/s 256GB：最大70MB/s
読出速度	最大95MB/s
スピードクラス	UHS-I V10 A1 class10
耐衝撃性	1500G/0.5ms
耐振動性	20G(10-2000Hz)
書換寿命サイクル	3000/ブロック
消費電力	0.9W
使用動作環境	-25～85℃ 5～95%RH(結露なきこと)

防犯ステッカー小
TSD-BS1 オープン価格

- ・カメラ製品に標準付属
- ・紫外線に強いUV加工ステッカー



■ 寸法：55(W)×215(H)mm

防犯ステッカー大
TSD-BS2 オープン価格

- ・目に付きやすい大きめサイズ
- ・紫外線に強いUV加工ステッカー



■ 寸法：80(W)×300(H)mm

BNC.P-F.J変換コネクター
TSD-BNCPFJ オープン価格

- ・F形接栓→BNC変換コネクター



● 監視カメラ簡易用語集

MP(メガピクセル)	Megapixelの略です。縦×横の解像度を表すときに使用します。 横4000に対応した解像度を総称して一般的には「4K」と表示されており解像度は8.0MPです。 UHD(ウルトラハイビジョン)=8.0MP WQHD(ワイドクワッドハイビジョン)=4.0MP FHD(フルハイビジョン)=2.0MP HD(ハイビジョン)=1.0MP
バリフォーカルレンズ	焦点距離を調整出来るレンズです。手動と電動があります。
AF(オートフォーカス)	焦点距離を変更した場合に自動でピント調整を行う機能です。
単焦点レンズ	固定焦点やフィックスと表現することもあり、画角、焦点距離の調整ができないレンズです。
WDR(ダブルディアーナル)	明暗差を補正する機能の一つです。 明るい場所と暗い場所が両方映り込む際に、明暗差による白飛びや黒塗りを軽減する事ができます。
BLC(ビーエルシー)	逆光補正機能です。 エリア内の暗い部分にフォーカスして、露出を補正して見やすい明るさに調整します。
オートアイリス	被写体に入る光の量を自動で調整する機能です。アイリス=絞り
FPS(エフピーエス)	フレームレートの略です。1秒間に何枚の画像で録画するかの数値です。
IR(アイアール)	監視カメラの夜間撮影は、赤外線の利用し白黒で鮮明に撮影をすることができます。
赤外線照射距離	赤外線の届く範囲です。 一般的には記載距離の1/2辺りまでが鮮明度を保てる有効範囲と言われています。
PTZ(ピーティーゼット)	パン・チルト・ズームの略です。パン=横旋回 チルト=縦旋回 ズーム=拡大縮小
光学ズーム	レンズを動作させて焦点距離を変更するズームです。物理的な焦点距離を変更するため、画素数に影響が出ないため綺麗に映像が大きくなります。
デジタルズーム	画像処理によって映像を引き伸ばし拡大するズームです。 光学ズームとは違い、拡大すると映像が引き伸ばされるため荒くなりますが、高解像度であれば鮮明に拡大することができます。
PoE(ピーオーイー)	LANケーブルから電力を供給することができるシステムです。 主にネットワークカメラ(IPカメラ)で使われます。カメラ側に電源工事の必要が無くLANケーブルから電源を供給する事が出来るため配線工事の簡素化ができます。

● 光学ズームとデジタルズームの比較



光学4倍ズーム

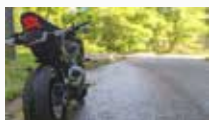


デジタル4倍ズーム

● 解像度比率



1.0MP
1280×720
100万画素



2.0MP
1920×1080
200万画素



4.0MP
2560×1440
400万画素



5.0MP
2560×1920
500万画素



8.0MP
3840×2160
800万画素

[会社概要]

会社名	東進電機工業株式会社	資本金	550万円
代表者	代表取締役社長 宮下功司	本社所在地	〒389-0505 長野県東御市和1106-4
設立年月日	2009年4月10	代表番号	0268-75-8225
事業内容	基板実装	FAX 番号	0268-75-8226
	電子機器組立		
	試作対応		
	医療機器関連 セキュリティ機器製造販売		

沿革

- 1988年12月 ● 東進電機工業として創業開始
- 1988年12月 ● トミー 玩具製造開始
- 1989年10月 ● 医療機器製造販売業許可認可
- 1990年2月 ● 家庭用電気治療器製造 / 販売開始
- 1995年6月 ● 立信電子 基板製造開始
- 2000年8月 ● 各種試作基板製造開始
- 2006年4月 ● アミューズメント基板製造開始
- 2008年9月 ● 本社工場を東御市滋野より常田へ移転
- 2009年4月 ● 事業組織を法人化
東進電機工業から東進電機工業株式会社に社名変更
- 2009年5月 ● 宮下功司が代表取締役に就任
前代表 宮下進が取締役会長に就任
- 2010年8月 ● 本社工場を東御市常田より
現住所 長野県東御市和 1106-4 に移転
- 2014年9月 ● 経済産業省〔戦略的基板技術支援事業（サポイン事業）〕
服薬自立支援の為に服薬支援装置開発許可
- 2017年1月 ● 服薬自立支援の為に服薬支援装置製造開始
エーザイ株式会社より「e-お薬さん」として販売開始
- 2020年8月 ● セキュリティ事業部設立
監視カメラをメインとするセキュリティ機器の製造開始
- 2020年12月 ● セキュリティ機器の販売開始
- 2023年11月 ● SIM 通信対応カメラ及び、完全独立型ソーラーパネル販売開始
- 2024年4月 ● ネットワークカメラ及び NVR の販売開始





東進電機工業株式会社

〒389-0505 長野県東御市和1106-4

Tel : 0268-75-7708 FAX : 0268-75-8226

HP : <https://www.toushindenki.com/>



お問い合わせはこちらまで

免責事項

- 本カタログに掲載の製品は、防犯を保证する機器ではありません。製品の動作の正常・異常に関わらず、犯罪や事故が発生した場合の損害について、当社は一切の責任を負いかねますので、ご了承ください。
- 製品の設置(取り付け、取り外し)などによって生じた建物などへの損傷や、その他の損傷について、当社は一切の責任を負いません。
- 火災・水害・地震・落雷などの天災地変及び公害・塩害・ガス害・異常電圧・指定外の使用電源などによる損傷について、当社は一切の責任を負いません。
- 製品の使用または、使用不能から生じる付随的な損害(利益の損失・事業の中断・記録内容の消失など)に関して、当社は一切の責任を負いません。

本カタログの掲載製品は予告なくデザイン・仕様が変更される場合があります。掲載画像と実際の色は印刷の影響によりことなる場合があります。また、本カタログに記載の製品価格には、設置・工事・配線・調整などの費用は含まれておりません。ネットワーク接続をして遠隔監視を行う場合は、プロバイダ契約、通信料が必要になります。